

**kränzle**<sup>®</sup>

MADE IN GERMANY



# PRODUKTKATALOG

HOCHDRUCKREINIGER | INDUSTRIESAUGER | KEHRMASCHINEN



#### VERKAUF- UND SERVICESTELLEN

#### KRÄNZLE IST PARTNER DES FACHHANDELS

Mit unserem klaren Bekenntnis zum qualifizierten Fachhandel setzen wir neben erstklassiger Produktqualität auch auf professionelle Beratung und engagierten Service. Hierfür stehen Ihnen unsere Partner im In- und Ausland zur Verfügung. Autorisierte Kränzle-Vertragspartner in Ihrer Nähe finden Sie unter:

**[www.kraenzle.ch/haendlersuche](http://www.kraenzle.ch/haendlersuche)**

#### ALLGEMEINE RICHTLINIEN

Dieser Produktkatalog ist gültig ab 01. November 2023. Alle bisherigen Produktkataloge verlieren ihre Gültigkeit. Technische Änderungen und Irrtümer vorbehalten.

Es gelten die Allgemeinen Geschäftsbedingungen der **Kränzle AG**.

**kränzle**<sup>®</sup>

#### Kränzle AG

Oberebenenstrasse 21

5620 Bremgarten

[www.kraenzle.ch](http://www.kraenzle.ch)

#### VERTRIEB

Telefon +41 (0) 56 201 44 88

E-Mail [info@kraenzle.ch](mailto:info@kraenzle.ch)

 [youtube.com/kraenzleDE](https://www.youtube.com/kraenzleDE)

# INHALTSVERZEICHNIS

Kränzle stellt sich vor.....	04-05
Branchenschwerpunkte .....	06-07
Digitaler Produktberater .....	08
Qualität bis in jedes Detail .....	10-11

## HOCHDRUCKREINIGER KALTWASSER

### KALTWASSER - KOMPAKT

HD-Serie .....	14-15
K 1152 TST .....	16-17
X-Serie .....	18-19
K 2000-Serie .....	20-21
Profi-Serie .....	22-23
quadro 10/130 TST .....	24-25

### KALTWASSER - LEISTUNGSSTARK

mittlere quadro-Serie .....	30-31
grosse quadro-Serie .....	32-33
Primus-Serie .....	34-37
<b>RP</b> WS-RP-Serie   WSC-RP-Serie .....	38-39
<b>RP</b> LX-RP-Serie .....	40-41

### KALTWASSER - MIT VERBRENNUNGSMOTOR

Profi-Jet-Serie .....	44-47
B-Serie .....	48-49

## HOCHDRUCKREINIGER HEISSWASSER

### HEISSWASSER - ÖL BEHEIZT

<b>RP</b> therm-RP-Serie .....	52-53
therm-1-Serie .....	54-55
therm 1017-Serie .....	56-57
therm-C-Serie .....	58-59
therm-CA-Serie .....	60-61

### HEISSWASSER - ELEKTRISCH BEHEIZT

<b>⚡</b> e-therm-Serie .....	64-65
------------------------------	-------

## HOCHDRUCKREINIGER ZUBEHÖR

Zubehör Stecksystem D12 - Kompakt .....	26-27
Zubehör Stecksystem D12 - Gesamtprogramm .....	68-86

## HOCHDRUCKREINIGER FÜR PRIVATANWENDER

K 1050-Serie .....	90-91
Zubehör Stecksystem D10 .....	94

## INDUSTRIESTAUBSAUGER

Ventos 32 L/PC .....	98-99
Zubehör Industriestaubsauger .....	100-101

## HANDKEHRMASCHINEN

Colly 800 .....	104-105
Kränzle 1+1 .....	106-107

# PRODUKTNEUHEITEN

## PRIMUS-SERIE ..... 34-37

Die neue Primus-Serie überzeugt durch seine robuste Bauform und seine hohe Schwemtleistung. Dadurch werden auch gröbste Verschmutzungen mühelos entfernt.



## X-SERIE ..... 18-19

Die neue X-Serie bietet Reinigungsleistungen und Bedienbarkeit auf höchstem Niveau.



## VENTOS 32 L/PC ..... 98-99

Die Industriestaubsauger sind sowohl für die Trocken- als auch Nasssaugung geeignet, bieten ein vielfältiges Zubehörprogramm und sind mit einer Vielzahl von Elektrogeräten kompatibel.



## STARLET 4 ..... 70-71

Die neue Sicherheits-Abschaltpistole für das Stecksystem D12 überzeugt nicht nur mit ihrem schlankeren Design, sondern punktet auch in Sachen Ergonomie und Nutzerkomfort.



## VARIO-JET DUO ..... 75

Bei der neuen Vario-Jet Duo kann zwischen Punkt- und Flachstrahl gewechselt werden.



## TELESKOPLANZE ..... 80-81

Die Teleskoplanze bietet eine bequeme und effektive Lösung zur Reinigung von schwer erreichbaren Stellen in großer Höhe.



KRÄNZLE STELLT SICH VOR

## QUALITÄT HAT EINEN NAMEN – UND VIELE GESICHTER



Seit fast 50 Jahren steht der Name Kränzle für höchste Qualität, Innovationskraft und Verantwortung gegenüber der Umwelt. Auf Basis dieser Werte arbeiten unsere Ingenieure in Forschung und Entwicklung kontinuierlich an Innovationen, die den weltweiten Anforderungen der Reinigungsbranche mit überzeugenden Lösungen Rechnung tragen. Hochwertige Materialien, ausgereifte Technik und erfahrene Mitarbeiter sind die Grundbausteine. Damit haben wir die Marke Kränzle zu einem der globalen Qualitätsführer für Reinigungsmaschinen gemacht.

Ein qualifiziertes Vertriebsteam kümmert sich um die Betreuung unserer Kunden im In- und Ausland und sorgt für die optimale Koordination mit Fachhandelspartnern in über 90 Ländern. Im hauseigenen Schulungszentrum finden regelmäßig umfangreiche Schulungen statt. Damit gewährleisten wir, dass sie zu ausgewiesenen Spezialisten für Kränzle Produkte werden und somit besten Service von der Beratung bis hin zur Wartung leisten können.



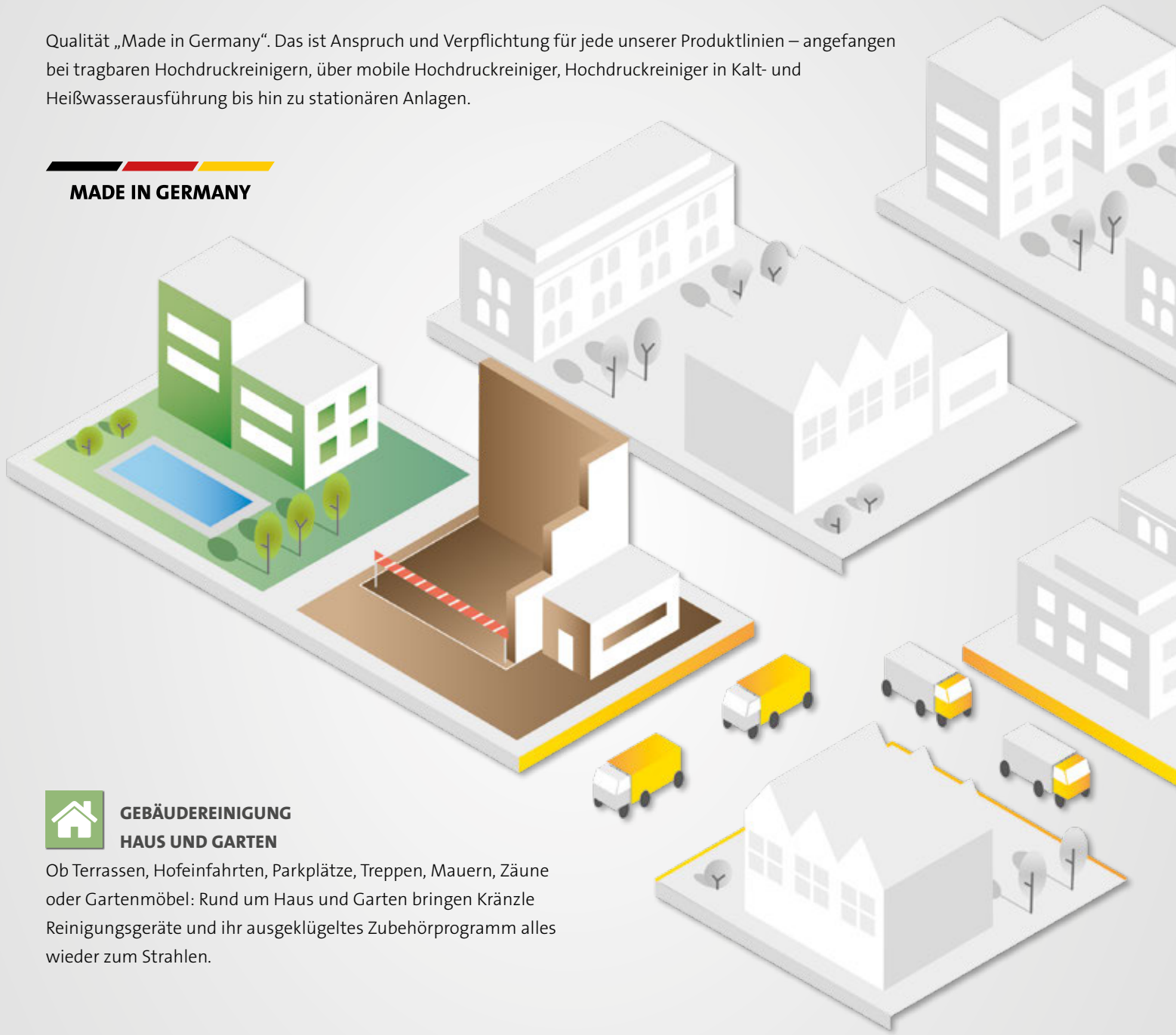
# FÜR JEDEN EINSATZ DER RICHTIGE „KRÄNZLE“

Die Anforderungen an Hochdruckreiniger, Industriestaubsauger und Handkehrmaschinen sind von Branche zu Branche sehr unterschiedlich. Deshalb hat Kränzle ein Produktprogramm entwickelt, das durch seine Breite und Tiefe alle Anforderungen der folgenden sieben Anwendungsbereiche souverän erfüllt.

Qualität „Made in Germany“. Das ist Anspruch und Verpflichtung für jede unserer Produktlinien – angefangen bei tragbaren Hochdruckreinigern, über mobile Hochdruckreiniger, Hochdruckreiniger in Kalt- und Heißwasserausführung bis hin zu stationären Anlagen.



## MADE IN GERMANY



### GEBÄUDEREINIGUNG HAUS UND GARTEN

Ob Terrassen, Hofeinfahrten, Parkplätze, Treppen, Mauern, Zäune oder Gartenmöbel: Rund um Haus und Garten bringen Kränzle Reinigungsgeräte und ihr ausgeklügeltes Zubehörprogramm alles wieder zum Strahlen.



### HANDWERK

Handwerker stehen unter hohem Zeit- und Kostendruck und arbeiten unter schweren, sich häufig verändernden Bedingungen. Diese Anforderungen hat Kränzle erkannt und passgenaue Geräte und Zubehör entwickelt, die den Arbeitsalltag erleichtern.



### KFZ-BETRIEBE SPEDITIONEN

Bei Autohäusern, Werkstätten sowie Speditionen, Bus- und Taxibetrieben zählt oft schon der erste Eindruck. Damit Fahrzeuge, Außenbereiche und Werkstätten immer repräsentativ sind, bietet Kränzle für alle Anforderungen die perfekten Reinigungslösungen.



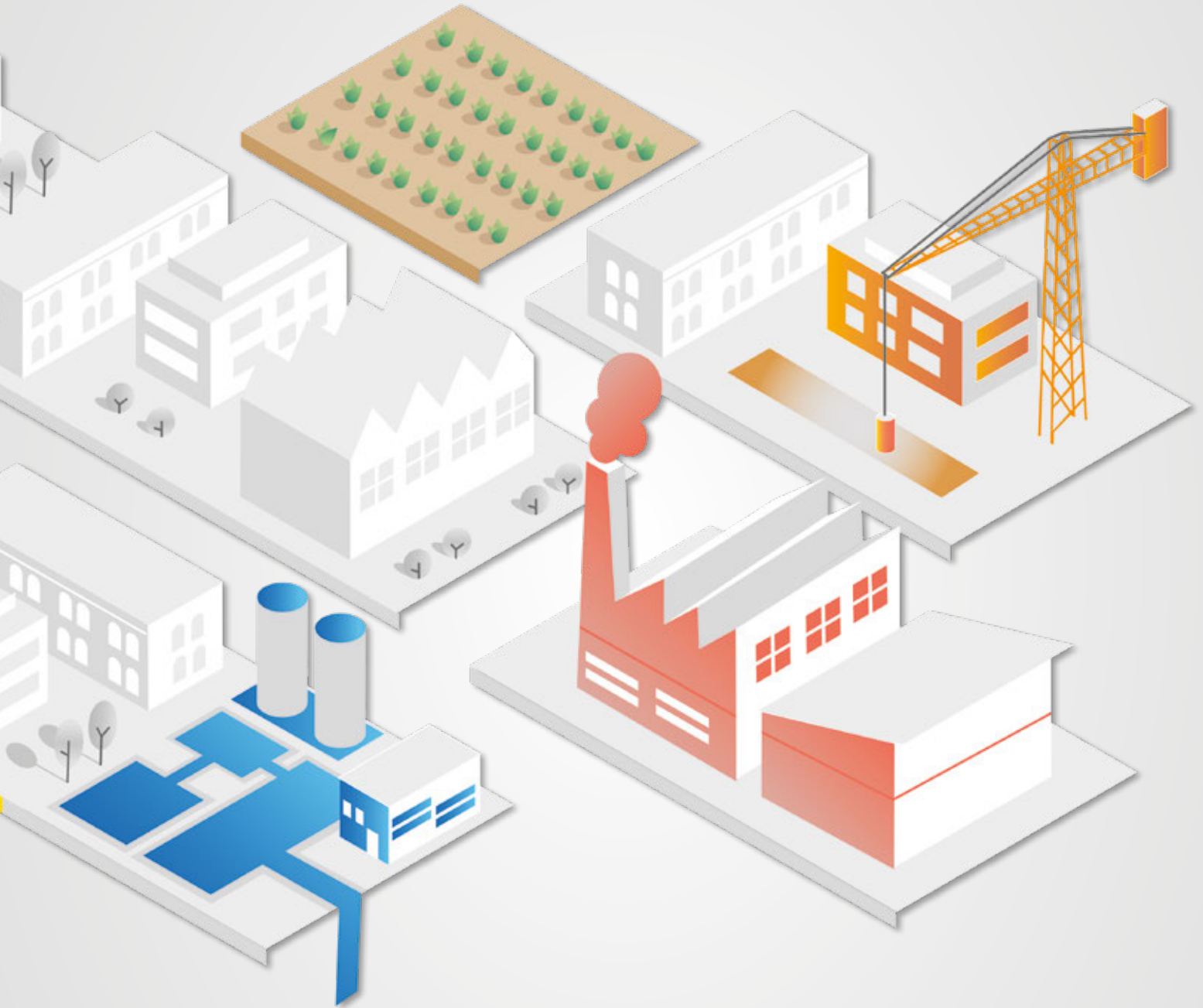
## LANDWIRTSCHAFT TIERHALTUNG

Sauberkeit ist in der Landwirtschaft und Tierhaltung eine elementare Voraussetzung für Gesundheit, Hygiene und gute Arbeitsbedingungen. Deshalb darf ein Kränzle Hochdruckreiniger in keinem landwirtschaftlichen Betrieb fehlen.



## ÖFFENTLICHER DIENST BAUWERBE

Professionelle Geräte, die keine Kompromisse eingehen. Für die Reinigung von Baufahrzeugen, Transportern, öffentlichen Plätzen oder die Entfernung von Graffiti an Fassaden sind Kränzle Hochdruckreiniger die richtige Lösung.



## SANITÄR LEBENSMITTEL

Die Kränzle NoM-Versionen (Non-Marking) hinterlassen dank weißer Vollgummireifen und grauen Hochdruckschläuchen keine Abriebspuren. Somit eignen sie sich besonders für den Einsatz in Hygiene- und Sanitärbereichen.



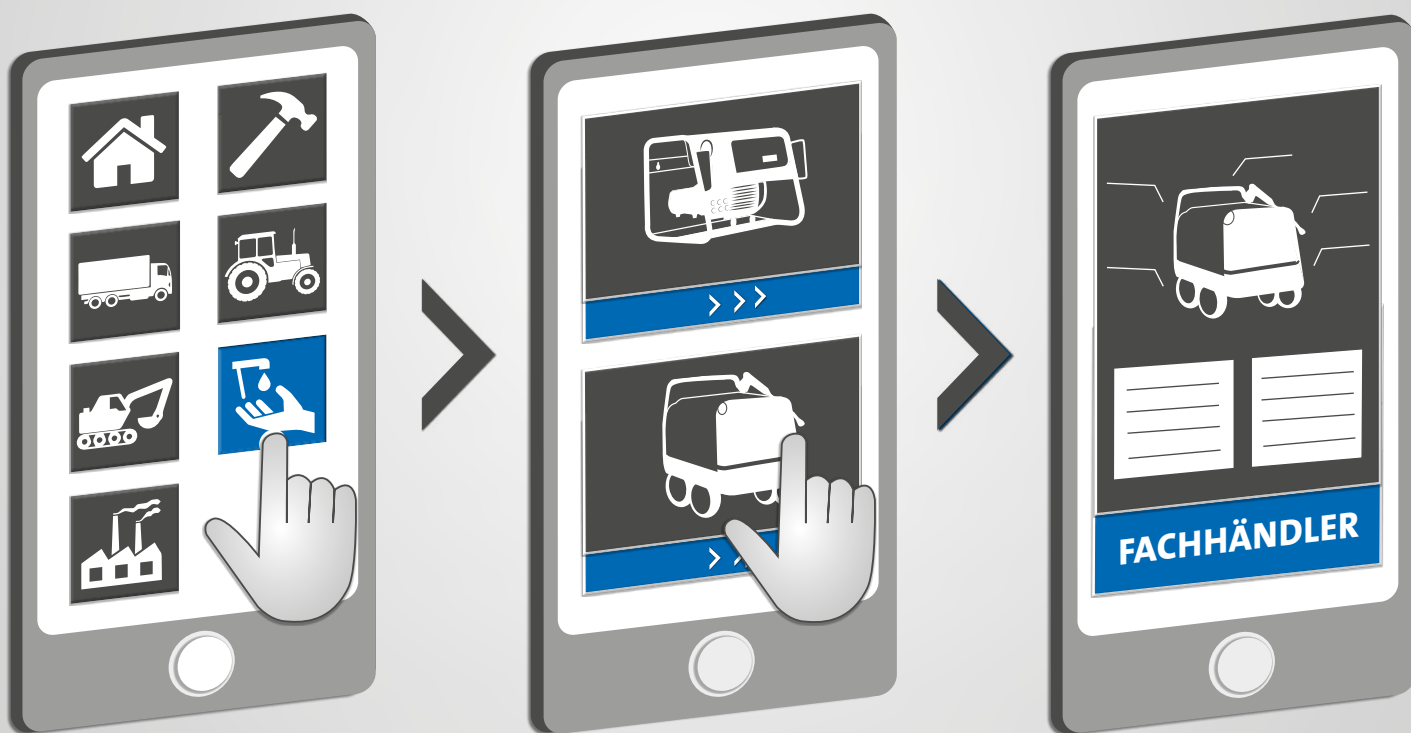
## INDUSTRIE

Werkshallen und Maschinen müssen regelmäßig von Verunreinigungen durch Staub, Schmutz und Öl befreit werden. Kränzle bietet hochwertige Reinigungsmaschinen, die allen Anforderungen industrieller Betriebe gerecht werden.

# MIT WENIGEN KLICKS ZUM WUNSCHPRODUKT

## DIGITALER PRODUKTBERATER

Welcher Hochdruckreiniger zur jeweiligen Aufgabe am besten passt, ist oftmals nicht auf den ersten Blick ersichtlich. Kränzles neu entwickelter digitaler Produktberater hilft dabei, die eigenen Anforderungen wie Verwendungszweck, Anwendungshäufigkeit oder gewünschte Reinigungspower zu ermitteln. Ein paar Angaben, und man erhält schnell und einfach eine auf die individuellen Bedürfnisse zugeschnittene Produktempfehlung.



### MIT WENIGEN KLICKS

Eine intuitive und selbsterklärende Menüführung spart Zeit bei der Suche.

### UND FRAGEN

Einsatzzweck, Leistungsbedarf und Anwendungshäufigkeit bestimmen die Produktauswahl.

### ZUM PERFEKTEN ERGEBNIS

Das passende Gerät, wichtige technische Daten und der nächstgelegene Fachhändler werden angezeigt.



**JETZT IHR  
WUNSCHPRODUKT  
FINDEN**

QR-Code scannen oder auf  
[www.kraenzle.com/produktberater](http://www.kraenzle.com/produktberater)

### VORTEILE PRODUKTBERATER

- auch auf Smartphone und Tablet nutzbar
- kein App-Download nötig
- smarte und kostenlose Produktempfehlung
- individuelle Bedarfsanalyse
- technische Daten und Produktinformationen inklusive





**JEDERZEIT STARTKLAR**

**UND BEREIT FÜR**

**HÖCHSTLEISTUNGEN**

**HOCHDRUCKREINIGER - PROFESSIONAL**

QUALITÄT BIS IN JEDES DETAIL

# AUF KRÄNZLE IST EINFACH VERLASS

Wer sich für die Marke Kränzle entscheidet, erhält immer ausgereifte Hochdruckreiniger, die auf der ganzen Linie überzeugen. In unserem süddeutschen Produktionsstandort Illertissen wird jeder Hochdruckreiniger von Hand überprüft, bevor er das Werk verlässt. So garantieren wir Anwendern höchste Qualität, souveräne Reinigungskraft und besonders lange Lebensdauer.

## DIE KRÄNZLE PRODUKTVORTEILE

- hochwertige Materialien und Verarbeitung
- innovatives Design
- anwendungsfreundliches Handling
- umweltbewusster Verbrauch
- extreme Langlebigkeit

**MADE IN GERMANY**

## QUALITÄT „MADE IN GERMANY“

Qualität beginnt für uns bereits bei der Produktentwicklung, die im Standort Illertissen angesiedelt ist. Dort finden auch die Herstellung und Qualitätskontrolle fast aller Komponenten statt.



## SCHNELLWECHSEL-STECKSYSTEM

Intelligent und zuverlässig: Das Schnellwechsel-Stecksystem mit gehärteten Edelstahlkomponenten sorgt für die einfache und jederzeit sichere Verbindung der Sicherheits-Abschaltpistole mit der Lanze.



## SECHSKANT VERDREHSICHERUNG

Reinigungslanzen und Zubehör, die mit einer Sechskant-Kupplung ausgestattet sind, können in sechs verschiedenen Positionen verdrehsicher arretiert werden. Dadurch verdreht sich das Zubehör nicht ungewollt und lässt sich durch das Bewegen der Pistole führen.



## DRUCKREGULIERUNG | EDELSTAHLMANOMETER

Bei allen Hochdruckreinigern (Ausnahme K 1050-Serie) können Arbeitsdruck und Wassermenge individuell dem jeweiligen Einsatz angepasst werden. Mit dem großdimensionierten Edelstahlmanometer lässt sich der eingestellte Arbeitsdruck übersichtlich ablesen. Es enthält eine Glycerinflüssigkeit, die mögliche Schwankungen des Zeigers dämpft.



## LANGSAM LAUFENDER ELEKTROMOTOR

Sparsam, leise und langlebig: Die besonders leistungsstarken Hochdruckreiniger für den Dauerbetrieb sind mit einem 4-poligen Elektromotor ausgerüstet. Seine niedrige Drehzahl von 1400 U/min reduziert den Anlaufstrom, sorgt damit für weniger Verschleiß und senkt die Geräuscentwicklung.



#### **TOTALSTOP-SYSTEM | SICHERHEITSABSCHALTUNG**

Energieverbrauch runter, Lebensdauer rauf: Beim Schließen der Hochdruckpistole schaltet sich der Motor automatisch ab, entlastet Hochdruckpumpe sowie Antrieb und reduziert die Geräuschentwicklung. Wird der Hochdruckreiniger versehentlich nicht ausgeschaltet, geht dieser nach 20 Minuten automatisch durch Deaktivierung in den Sicherheitszustand über.



#### **SCHLAUCHTROMMEL | TWIST-STOP VERDREHSCHUTZ**

Modelle mit Schlauchtrommel ermöglichen eine saubere Aufbewahrung des Hochdruckschlauchs. Das Twist-Stop-System verhindert darüber hinaus das Verdrehen des Schlauchs während der Arbeit und garantiert einen ungestörten Reinigungsprozess.



#### **ROTO-MOLD-CHASSIS**

Das praktisch unzerstörbare Kunststoff-Gehäuse verleiht dem Hochdruckreiniger zusätzliche Stabilität. Motor und Pumpe liegen gut geschützt im Rahmen, sicher abgeschirmt vor Außeneinwirkungen. Das robuste Fahrgestell sorgt für einen leichten Transport und hohe Standsicherheit.



#### **AXIALPUMPE | REIHKOLBENPUMPE**

Das Herzstück eines jeden Kränzle Hochdruckreinigers ist der Pumpenkopf aus geschmiedetem Sondermessing. Sowohl die bewährte Axialpumpe als auch die 2018 eingeführte Reihenkolbenpumpe (RP) mit höherer Schwemtleistung garantieren eine lange Lebensdauer durch verschleißarme Komponenten.



#### **WASSERKASTEN**

Immer auf der sicheren Seite: Ein Schwimmer im Wasserkasten regelt den Wasserzufluss und verhindert dadurch einen Pumpenschaden bei Wassermangel.



#### **DIREKTANSAUGUNG WASSERZULAUF**

Kein Wasseranschluss – kein Problem: Unsere Hochdruckreiniger bieten aufgrund der hohen Motorleistung eine hohe Saugleistung der Hochdruckpumpen. Damit besteht die Möglichkeit, Wasserauch aus separaten Behältnissen oder Teichen anzusaugen.

# SCHNELL ZUR HAND, MOBIL UND UNVERWÜSTLICH

„Geht nicht? Gibt’s nicht!“: Diese Kaltwasser-Hochdruckreiniger überzeugen mit Vielseitigkeit, langer Lebensdauer und praxisgerechter Mobilität. Ob kompakt und tragbar (HD-Serie), platzsparend mit zwei Rädern (K 1152-Serie, X-Serie, K 2000-Serie, Profi-Serie) oder universell mit vier Rädern (kleine quadro-Serie) – im professionellen und semi-professionellen Einsatz begeistern sie den Fachmann und erfreuen den Heimwerker. Kränzle stellt für jede Anwendung ein verlässliches, hochwertiges Werkzeug zur Verfügung.



## INHALTSANGABE

HD-Serie .....	14-15
K 1152 TST .....	16-17
X-Serie .....	18-19
K 2000-Serie .....	20-21
Profi-Serie .....	22-23
quadro 10/130 TST .....	24-25
 Zubehör Stecksystem D12 - Kompakt .....	26-27

## BRANCHENSCHWERPUNKTE



# TECHNISCHE HIGHLIGHTS



## SCHNELLWECHSEL-STECKSYSTEM

Intelligent und zuverlässig: Das Schnellwechsel-Stecksystem mit gehärteten Edelstahlkomponenten sorgt für die einfache und jederzeit sichere Verbindung der Sicherheits-Abschaltpistole mit der Lanze.



## TWIST-STOP VERDREHSCHUTZ

Macht alles mit: Eine spezielle Verschraubung verhindert das Verdrehen des Hochdruckschlauchs während der Arbeit und garantiert einen ungestörten Reinigungsprozess.



## DRUCKREGULIERUNG

Bei allen Hochdruckreinigern (Ausnahme K 1050-Serie) können Arbeitsdruck und Wassermenge individuell dem jeweiligen Einsatz angepasst werden.



## TOTALSTOP-SYSTEM

Energieverbrauch runter, Lebensdauer rauf: Beim Schließen der Hochdruckpistole schaltet sich der Motor automatisch ab; entlastet Hochdruckpumpe sowie Antrieb und reduziert die Geräusentwicklung.



## KOMPAKTE BAUFORM

Die perfekte Vereinigung von Form und Funktion: Das einzigartige Gehäusedesign der Kränzle-Geräte erleichtert den Transport, sorgt für Ordnung und spart Platz.



## GELÄNDEGÄNGIGKEIT UND STABILITÄT

Geht über Stock und Stein: Das robuste Fahrgestell erleichtert den Transport und sorgt für hohe Standsicherheit beim Einsatz. Kleine Hindernisse lassen sich dank der groß dimensionierten Räder problemlos bewältigen.



**GROSS DIMENSIONIERTES  
EDELSTAHLMANOMETER**  
einfaches Ablesen des Arbeitsdrucks

**EDELSTAHL-TRAGEGRIFF**  
kompakte Bauform erleichtert  
den Transport und spart Platz

**4-POLIGER ELEKTROMOTOR - 1.400 U/min**  
reduziert die Geräuscentwicklung  
und den Verschleiß (HD 7/122 TS)



**TOTALSTOP-SYSTEM**  
beim Schließen der Sicherheits-Abschalt-pistole  
wird der Motor sofort abgeschaltet

HD 7/122 TS | 600032

► **ZUBEHÖR** | Seite 26-27



## AUSSTATTUNG

- Schnellwechsel-Stecksystem D12
- Kränzle Axialpumpe
- Totalstop-System
- Stufenlose Druckregulierung
- Direktansaugung: Ansaughöhe HD 7/122 TS: 1.5 m
- Hochdruckschlauch mit Twist-Stop Verdrehenschutz



MODELL	HD 7/122 TS	HD 10/122 TS
Art.Nr.	600032	600082

#### TECHNISCHE DATEN

Arbeitsdruck	bar   MPa	30-120   3-12	30-120   3-12
Wasserleistung	l/min   l/h	7   420	9.5   570
Zulässiger Überdruck	bar   MPa	135   13.5	135   13.5
Motordrehzahl	U/min	1400	2800
Anschluss	V   ~   Hz   A	230   1   50   7.5	230   1   50   10
Leistungsaufnahme   Abgabe	kW	1.6   1.0	2.3   1.7
Netzanschlusskabel	m	5	5
Maße L   B   H	mm	440   200   330	440   200   330
Gewicht	kg	23	23

#### LIEFERUMFANG

Hochdruckschlauch	m   Art.Nr.	10 (DN6)   43416	10 (DN6)   43416
Sicherheits-Abschaltpistole	Modell   Art.Nr.	Starlet 4   12525	Starlet 4   12525
Lanze mit Flachstrahldüse	Düse   Art.Nr.	● 028   12435-M20028	● 042   12435-M20042
Lanze mit Schmutzkiller	Düse   Art.Nr.	● 028   12438-028	● 042   12438-042



# K 1152 TST



**ROTO-MOLD-CHASSIS**  
praktisch unzerstörbares  
Kunststoff-Gehäuse

**KOMFORTABLE SCHLAUCHTROMMEL (TST)**  
platzsparende Aufbewahrung des Hochdruck-  
schlauchs mit Twist-Stop Verdrehschutz

**GROSS DIMENSIONIERTES  
EDELSTAHLMANOMETER**  
einfaches Ablesen des Arbeitsdrucks

**ORDNUNGSSYSTEM**  
praktisches Verstauen von Hochdruck-  
pistole und Reinigungslanzen

**GELÄNDEGÄNGIGES FAHRWERK**  
robustes Fahrgestell für leichten  
Transport und hohe Standsicherheit

K 1152 TST | 602022

► ZUBEHÖR | Seite 26-27

## AUSSTATTUNG

- Schnellwechsel-Stecksystem D12
- Kränzle Axialpumpe
- Totalstop-System
- Stufenlose Druckregulierung
- Hochdruckschlauch mit Twist-Stop Verdrehschutz

**Vergleichssieger**  
SEHR GUT (1,2)

**Kränzle**  
**K 1152 TST**  
Im Test: Hochdruckreiniger

Vergleich.org

04/2017







<b>MODELL</b>	<b>K 1152 TST</b>
<b>Art.Nr. TST</b> mit Schlauchtrommel	<b>602022</b>

#### TECHNISCHE DATEN

Arbeitsdruck	bar   MPa	30-115   3-11.5
Wasserleistung	l/min   l/h	9.1   546
Zulässiger Überdruck	bar   MPa	150   15
Motordrehzahl	U/min	2800
Anschluss	V   ~   Hz   A	230   1   50   10
Leistungsaufnahme   Abgabe	kW	2.3   1.7
Netzanschlusskabel	m	5
Maße L   B   H	mm	360   365   870
Gewicht	kg	30

#### LIEFERUMFANG

Hochdruckschlauch <b>TST</b> mit Schlauchtrommel	m   Art.Nr.	15 (DN6)   48015
Sicherheits-Abschaltpistole	Modell   Art.Nr.	Starlet 4   12525
Lanze mit Vario-Jet Duo	Düse   Art.Nr.	● 042   12433-042
Lanze mit Schmutzkiller	Düse   Art.Nr.	● 042   12438-042





**ZUBEHÖRBOX**

mit integrierter Halterung für Kränzle Schaumlanze, für praktisches Aufbewahren des Zubehörs

**KOMFORTABLE SCHLAUCHTROMMEL**

platzsparende Aufbewahrung des Hochdruckschlauchs mit Twist-Stop Verdrehenschutz

**GROSS DIMENSIONIERTES EDELSTAHLMANOMETER**

einfaches Ablesen des Arbeitsdrucks

**GELÄNDEGÄNGIGES FAHRWERK**

robustes Fahrgestell für leichten Transport und hohe Standsicherheit

**ORDNUNGSSYSTEM**

praktische Halterungen für Hochdruckpistole und Reinigungslanzen

**4-POLIGER ELEKTROMOTOR**

**1.400 U/min**

reduziert die Geräuscentwicklung und den Verschleiß (X 8/150 TST)

X 8/150 TST | 603602

► **ZUBEHÖR** | Seite 26-27



**AUSSTATTUNG**

Schnellwechsel-Stecksystem D12

- Kränzle Axialpumpe
- Totalstop-System
- Stufenlose Druckregulierung
- Hochdruckschlauch mit Twist-Stop Verdrehenschutz



MODELL	X 8/150 TST	X 10/140 TST
Art.Nr. <b>TST</b> mit Schlauchtrommel	<b>603602</b>	<b>603612</b>

#### TECHNISCHE DATEN

Arbeitsdruck	bar   MPa	30-150   3-15	30-115   3-11.5
Wasserleistung	l/min   l/h	8   480	9.5   570
Zulässiger Überdruck	bar   MPa	160   16	160   16
Motordrehzahl	U/min	1400	2800
Anschluss	V   ~   Hz   A	230   1   50   9.8	230   1   50   10
Leistungsaufnahme   Abgabe	kW	2.25   1.7	2.3   1.7
Netzanschlusskabel	m	5	5
Maße L   B   H	mm	470   360   875	470   360   875
Gewicht	kg	33	33

#### LIEFERUMFANG

Hochdruckschlauch	m   Art.Nr.	15 (DN6)   498000	15 (DN6)   498000
Sicherheits-Abschalt pistole	Modell   Art.Nr.	Starlet 4   12525	Starlet 4   12525
Lanze mit Flachstrahldüse	Düse   Art.Nr.	○ 03   12435-M2003	● 045   12435-M20045
Lanze mit Schmutzkiller	Düse   Art.Nr.	○ 03   12438-03	● 045   12438-045



## K 2000-Serie



**KOMFORTABLE SCHLAUCHTROMMEL (TST)**  
platzsparende Aufbewahrung des Hochdruckschlauchs mit Twist-Stop Verdrehschutz

**ROTO-MOLD-CHASSIS**  
praktisch unzerstörbares Kunststoff-Gehäuse

**GROSS DIMENSIONIERTES EDELSTAHLMANOMETER**  
einfaches Ablesen des Arbeitsdrucks


**ORDNUNGSSYSTEM**  
praktisches Verstauen von Hochdruckpistole und Reinigungslanzen

**GELÄNDEGÄNGIGES FAHRWERK**  
robustes Fahrgestell für leichten Transport und hohe Standsicherheit

K 2160 TST | 604022

► **ZUBEHÖR** | Seite 26-27

### AUSSTATTUNG

 Schnellwechsel-Stecksystem D12

- Kränzle Axialpumpe
- Totalstop-System
- Stufenlose Druckregulierung
- Direktansaugung: Ansaughöhe 2.5 m
- Hochdruckschlauch mit Twist-Stop Verdrehschutz





MODELL	K 2160 TST	K 2195 TST	K 2175 TST
Art.Nr. <b>TST</b> mit Schlauchtrommel	<b>604022</b>	<b>604062</b>	<b>604120</b>

#### TECHNISCHE DATEN

Arbeitsdruck	bar   MPa	30-120   3-12	30-145   3-14.5	30-160   3-16
Wasserleistung	l/min   l/h	9.5   570	7.5   450	12   720
Zulässiger Überdruck	bar   MPa	135   13.5	195   19.5	175   17.5
Motordrehzahl	U/min	1400	1400	1400
Anschluss	V   ~   Hz   A	230   1   50   10	230   1   50   10	400   3   50   6.7
Leistungsaufnahme   Abgabe	kW	2.3   1.65	3.2   2.4	3.3   2.6
Netzanschlusskabel	m	5	5	5
Maße L   B   H	mm	375   360   900	375   360   900	375   360   900
Gewicht	kg	40	40	40

#### LIEFERUMFANG

Hochdruckschlauch <b>TST</b> mit Schlauchtrommel	m   Art.Nr.	15 (DN6)   48015	15 (DN6)   48015	15 (DN6)   48015
Sicherheits-Abschaltpistole	Modell   Art.Nr.	Starlet 4   12525	Starlet 4   12525	Starlet 4   12525
Lanze mit Vario-Jet Duo	Düse   Art.Nr.	● 042   12433-042	○ 03   12433-03	● 042   12433-042
Lanze mit Schmutzkiller	Düse   Art.Nr.	● 042   12438-042	○ 03   12438-03	● 042   12438-042



# Profi-Serie



**ROTO-MOLD-CHASSIS**  
praktisch unzerstörbares  
Kunststoff-Gehäuse

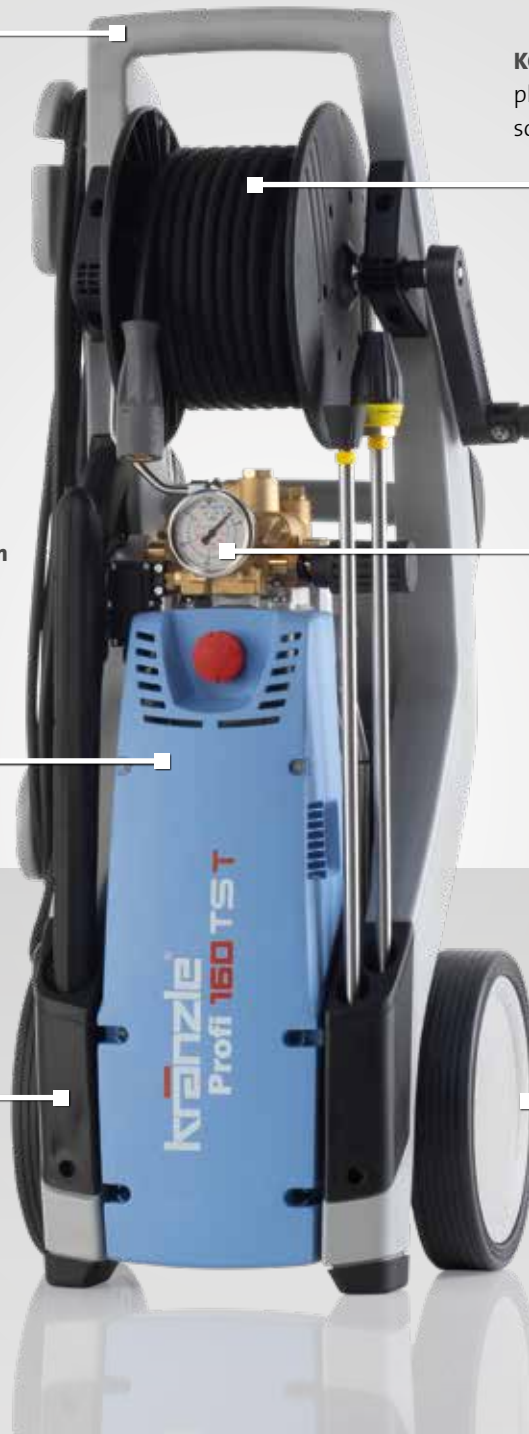
**KOMFORTABLE SCHLAUCHTROMMEL**  
platzsparende Aufbewahrung des Hochdruck-  
schlauchs mit Twist-Stop Verdrehenschutz

**4-POLIGER ELEKTROMOTOR - 1.400 U/min**  
reduziert die Geräuschentwicklung  
und den Verschleiß

**GROSS DIMENSIONIERTES  
EDELSTAHLMANOMETER**  
einfaches Ablesen des Arbeitsdrucks

**ORDNUNGSSYSTEM**  
praktisches Verstauen von Hoch-  
druckpistole und Reinigungslanzen

**GELÄNDEGÄNGIGES FAHRWERK**  
robustes Fahrgestell für leichten  
Transport und hohe Standsicherheit




Profi 160 TST | 606002

► **ZUBEHÖR** | Seite 26-27



## AUSSTATTUNG

 Schnellwechsel-Stecksystem D12

- Kränzle Axialpumpe
- Totalstop-System
- Stufenlose Druckregulierung
- Optional: Wasserkasten (nicht im Lieferumfang enthalten)
- Direktansaugung: Ansaughöhe 2.5 m
- Hochdruckschlauch mit Twist-Stop Verdrehschutz



MODELL	Profi 160 TST	Profi 195 TST	Profi 175 TST
Art.Nr. <b>TST</b> mit Schlauchtrommel	<b>606002</b>	<b>606012</b>	<b>606100</b>

#### TECHNISCHE DATEN

Arbeitsdruck	bar   MPa	30-100   3-10	30-115   3-11.5	30-150   3-15
Wasserleistung	l/min   l/h	10.5   630	8   480	12   720
Zulässiger Überdruck	bar   MPa	115   11.5	130   13	175   17.5
Motordrehzahl	U/min	1400	1400	1400
Anschluss	V   ~   Hz   A	230   1   50   10	230   1   50   10	400   3   50   7.2
Leistungsaufnahme   Abgabe	kW	2.3   1.7	2.3   1.7	3.8   3.0
Netzanschlusskabel	m	5	5	5
Maße L   B   H	mm	355   375   980	355   375   980	355   375   980
Gewicht	kg	45	45	45

#### LIEFERUMFANG

Hochdruckschlauch	m   Art.Nr.	15 (DN6)   43829	15 (DN6)   43829	15 (DN6)   43829
Sicherheits-Abschalt pistole	Modell   Art.Nr.	Starlet 4   12525	Starlet 4   12525	Starlet 4   12525
Lanze mit Flachstrahldüse	Düse   Art.Nr.	● 055   12435-M20055	● 42   12435-M2042	● 042   12435-M20042
Lanze mit Schmutzkiller	Düse   Art.Nr.	● 055   12438-055	● 42   12438-42	● 042   12438-042



#### Wasserkasten

#### PROFI-TIPP

Verhindert Schäden an der Hochdruckpumpe bei Wassermangel

■ Volumen 1.3 l

■ einfache, werkzeuglose Montage

Art.Nr.	<b>43860</b>
---------	--------------

# quadro 10/130 TST



**KOMFORTABLE SCHLAUCHTROMMEL**

platzsparende Aufbewahrung des Hochdruckschlauchs mit Twist-Stop Verdrehenschutz

**ORDNUNGSSYSTEM**

praktische Halterungen für Hochdruckpistole und Reinigungslanzen

**GROSS DIMENSIONIERTES EDELSTAHLMANOMETER**

einfaches Ablesen des Arbeitsdrucks

**WASSERKASTEN**

verhindert Schäden an der Hochdruckpumpe bei Wassermangel

**RAMMSCHUTZ**

schützt vor Beschädigungen der Hochdruckpumpe

**ROTO-MOLD-CHASSIS**

praktisch unzerstörbares Kunststoff-Gehäuse

quadro 10/130 TST | 608002

► ZUBEHÖR | Seite 26-27



**AUSSTATTUNG**

- Schnellwechsel-Stecksystem D12
- Kränzle Axialpumpe
- Totalstop-System
- Stufenlose Druckregulierung

- Hochdruckschlauch mit Twist-Stop Verdrehenschutz
- Reinigungsmittelansaugung
- Feststellbremse
- Wasserkasten: Volumen 5 l





<b>MODELL</b>	<b>quadro 10/130 TST</b>
<b>Art.Nr. TST</b> mit Schlauchtrommel	<b>608002</b>

#### TECHNISCHE DATEN

Arbeitsdruck	bar   MPa	30-130   3-13
Wasserleistung	l/min   l/h	10   600
Zulässiger Überdruck	bar   MPa	145   14.5
Motordrehzahl	U/min	1400
Anschluss	V   ~   Hz   A	230   1   50   10
Leistungsaufnahme   Abgabe	kW	2.3   1.75
Netzanschlusskabel	m	5
Maße L   B   H	mm	590   360   850
Gewicht	kg	47

#### LIEFERUMFANG

Hochdruckschlauch	m   Art.Nr.	15 (DN6)   40170
Sicherheits-Abschaltpistole	Modell   Art.Nr.	Starlet 4   12525
Lanze mit Flachstrahldüse	Düse   Art.Nr.	● 045   12435-M20045
Lanze mit Schmutzkiller	Düse   Art.Nr.	● 045   12438-045





# VARIABLES ZUBEHÖR FÜR VIELFÄLTIGE ANWENDUNGEN

► **WEITERES ZUBEHÖR** | ab Seite 68

Praktisch und wendig: Reinigungslanzen und Zubehör, die mit der Verdrehsicherung ausgestattet sind, können in sechs verschiedenen Positionen verdrehsicher arretiert werden.



NEU!

Starlet 4		
<b>Art.Nr.</b>	<b>12525</b>	
Eingang	M22x1,5 AG	
Ausgang	Steckkupplung D12	
Arbeitsdruck max.	bar   MPa	210   21
Wasserleistung max.	l/min	20
Temperatur max.	°C	100



135303



135313

Schaumlanze		
Erzeugung von wirksamem Schaum		
■ verstellbarer Sprühwinkel (Punktstrahl - Flachstrahl)		
■ inkl. Schraubverschluss		
Behälter	Liter	<b>Art.Nr.</b>
1		<b>135303</b>
2		<b>135313</b>

Reinigungsmittel: S. 79



NEU!

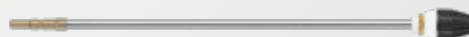
Lanze mit Vario-Jet Duo			
Länge	mm	Düsengröße	<b>Art.Nr.</b>
500		● 028	<b>12433-028</b>
500		○ 03	<b>12433-03</b>
500		● 042	<b>12433-042</b>



Spritzschutz		
■ verwendbar für alle Waschlanzen		
<b>Art.Nr.</b>	<b>132600</b>	
Unten LxB	mm	285x190



Lanze mit Flachstrahldüse				
Länge	mm	Düsengröße	Sprühwinkel	<b>Art.Nr.</b>
500		● 028	20°	<b>12435-M20028</b>
500		○ 03	20°	<b>12435-M2003</b>
500		● 042	20°	<b>12435-M20042</b>
500		● 045	20°	<b>12435-M20045</b>



Lanze mit Schmutzkiller			
Länge	mm	Düsengröße	<b>Art.Nr.</b>
500		● 028	<b>12438-028</b>
500		○ 03	<b>12438-03</b>
500		● 042	<b>12438-042</b>
500		● 045	<b>12438-045</b>
500		● 05	<b>12438-05</b>
500		● 055	<b>12438-055</b>

41880



41881

### Round Cleaner UFO lang

<b>Art.Nr.</b> ohne Räder	<b>41880</b>	
<b>Art.Nr.</b> mit Räder	<b>41881</b>	
Ø	mm	300
Arbeitsdruck max.	bar   MPa	180   18
Wasserleistung min.   max.	l/min	10   13
Düsengröße	045	

### Round Cleaner UFO lang Edelstahl

<b>Art.Nr.</b>	<b>41891</b>	
Ø	mm	350
Arbeitsdruck max.	bar   MPa	210   21
Wasserleistung min.   max.	l/min	11   15
Düsengröße	045	



### Round Cleaner INOX 300

<b>Art.Nr.</b>	<b>41813</b>	
Ø	mm	300
Arbeitsdruck max.	bar   MPa	160   16.0
Wasserleistung min.   max.	l/min	10   13
Düsengröße	045	



### Round Cleaner INOX 410

<b>Art.Nr.</b>	<b>41814</b>	
Ø	mm	410
Arbeitsdruck max.	bar   MPa	180   18.0
Wasserleistung min.   max.	l/min	11   16
Düsengröße	045	



### Waschbürste quer

- mit Verdrehsicherung

Rohrlänge	mm	<b>Art.Nr.</b>
500		<b>128060</b>
750		<b>128061</b>



### Rotierende Waschbürste

- mit Verdrehsicherung

<b>Art.Nr.</b>	<b>410506</b>	
Rohrlänge	mm	342

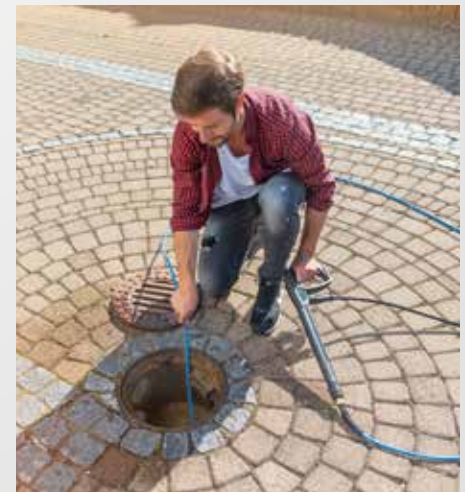


### Rohrreinigungsschlauch mit Düse

- Arbeitsdruck max: 200 bar | 20 MPa
- Düsengröße ohne Frontbohrung: KN 055
- Düsengröße mit Frontbohrung: KNF 055

**Weitere Düsen auf Anfrage**

Länge	m	<b>Art.Nr.</b> ohne Frontbohrung	<b>Art.Nr.</b> mit Frontbohrung
10		<b>12550</b>	<b>12550-F</b>
15		<b>125501</b>	<b>125501-F</b>
20		<b>125502</b>	<b>125502-F</b>



HOCHDRUCKREINIGER KALTWASSER – BESONDERS LEISTUNGSSTARKE GERÄTE

# SOUVERÄNE HOCHLEISTUNGSMASCHINEN MIT INNOVATIVER TECHNIK



Die nehmen jede Herausforderung an: In der Landwirtschaft oder Tierhaltung, auf dem Bau oder in der Industrie - mit bis zu 250 bar Arbeitsdruck gehen diese Profi-Maschinen auch im Dauereinsatz überall kraftvoll an die Arbeit. Im täglichen Einsatz erweisen sie sich schnell als unverzichtbare Helfer.

## **RP Hochdruckreiniger mit Reihenpumpe:**

Um perfekte Sauberkeit zu erzielen, ist oftmals eine besonders hohe Schwemmwirkung gefordert. Die Kränzle Hochdruckreiniger mit innovativer Reihenpumpe erreichen eine Wasserleistung von bis zu 1600 l/h und erfüllen selbst die allerhöchsten Ansprüche effizient und mühelos. So sind auch hartnäckigste Verschmutzungen im Handumdrehen beseitigt.

## INHALTSANGABE

mittlere quadro-Serie .....	30-31
grosse quadro-Serie .....	32-33
Primus-Serie .....	34-37
<b>RP</b> WS-RP-Serie   WSC-RP-Serie .....	38-39
<b>RP</b> LX-RP-Serie .....	40-41
<b>RP</b> Zubehör Stecksystem D12 .....	68-86

## BRANCHENSCHWERPUNKTE



# TECHNISCHE HIGHLIGHTS



## SCHNELLWECHSEL-STECKSYSTEM

Intelligent und zuverlässig: Das Schnellwechsel-Stecksystem mit gehärteten Edelstahlkomponenten sorgt für die einfache und jederzeit sichere Verbindung der Sicherheits-Abschaltpistole mit der Lanze.



## GELÄNDEGÄNGIGKEIT UND STABILITÄT

Geht über Stock und Stein: Das robuste Fahrgestell erleichtert den Transport und sorgt für hohe Standsicherheit beim Einsatz. Kleine Hindernisse lassen sich dank der groß dimensionierten Räder problemlos bewältigen.



## SCHLAUCHTROMMEL

Platzsparend und komfortabel: Mit klappbarer Kurbel zur praktischen, sauberen Aufbewahrung des Hochdruckschlauchs. Die spezielle Bremsvorrichtung hält die Trommel in der gewünschten Position.



## WASSERKASTEN

Immer auf der sicheren Seite: Ein Schwimmer im Wasserkasten regelt den Wasserzufluss und verhindert Pumpenschäden bei Wassermangel (bei quadro-Modellen).



## INNOVATIVE REIHENPUMPE

Bewährte Technologie überzeugend weiterentwickelt: Eine Kurbelwelle bewegt über Pleuel die in Reihe liegenden Plunger der Reihenpumpe. Diese Bauweise ermöglicht noch größeren Wasserdurchfluss mit deutlich höherer Schwemmwirkung als herkömmliche Pumpen und sorgt für beeindruckende Eigenschaften:

- Kraftübertragung wie beim Automotor über stabile Kurbelwelle, Pleuel und Plunger
- extrem lange Lebensdauer
- integriertes Unloadventil
- Totalstop-System mit verzögerter Motorabschaltung

# mittlere quadro-Serie



**KOMFORTABLE SCHLAUCHTROMMEL (TST)**  
platzsparende Aufbewahrung des Hochdruckschlauchs mit Twist-Stop Verdrehschutz

**ORDNUNGSSYSTEM**  
praktische Halterungen für Hochdruckpistole und Reinigungslanzen

**WASSERKASTEN**  
verhindert Schäden an der Hochdruckpumpe bei Wassermangel

**GROSS DIMENSIONIERTES EDELSTAHLMANOMETER**  
einfaches Ablesen des Arbeitsdrucks

**RAMMSCHUTZ**  
schützt vor Beschädigungen der Hochdruckpumpe

**ROTO-MOLD-CHASSIS**  
praktisch unzerstörbares Kunststoff-Gehäuse

quadro 899 TST | 610120

► **ZUBEHÖR** | ab Seite 68



**AUSSTATTUNG**

- Schnellwechsel-Stecksystem D12
- Kränzle Axialpumpe
- Totalstop-System mit verzögerter Motorabschaltung
- Sicherheitsabschaltung
- Stufenlose Druckregulierung
- Hochdruckschlauch mit Twist-Stop Verdrehschutz
- Reinigungsmittelansaugung
- Feststellbremse
- Wasserkasten: Volumen 10 l



MODELL	quadro 599 TST	quadro 799 TST	quadro 899 TST
Art.Nr. <b>TST</b> mit Schlauchtrommel	<b>610002</b>	<b>610100</b>	<b>610120</b>

#### TECHNISCHE DATEN

Arbeitsdruck	bar   MPa	30-125   3-12.5	30-180   3-18	30-150   3-15
Wasserleistung	l/min   l/h	9   540	13   780	15   900
Zulässiger Überdruck	bar   MPa	150   15	200   20	170   17
Motordrehzahl	U/min	1400	1400	1400
Anschluss	V   ~   Hz   A	230   1   50   10	400   3   50   8.5	400   3   50   8.5
Leistungsaufnahme   Abgabe	kW	2.3   1.8	5.5   4.0	5.5   4.0
Netzanschlusskabel	m	5	7.5	7.5
Maße L   B   H	mm	780   395   870	780   395   870	780   395   870
Gewicht	kg	63	63	63

#### LIEFERUMFANG

Hochdruckschlauch	m   Art.Nr.	20 (DN6)   434161	20 (DN6)   434161	15 (DN8)   44879
Sicherheits-Abschaltpistole	Modell   Art.Nr.	Starlet 3   12500	Starlet 3   12500	Starlet 3   12500
Lanze mit Flachstrahldüse	Düse   Art.Nr.	● 035   12420-D25035	● 045   12420-D25045	● 06   12420-D2506
Lanze mit Schmutzkiller	Düse   Art.Nr.	● 035   12425-035	● 045   12425-045	● 06   12425-06



## grosse quadro-Serie



**KOMFORTABLE SCHLAUCHTROMMEL (TST)**  
platzsparende Aufbewahrung des Hochdruck-  
schlauchs mit Twist-Stop Verdrehenschutz

**ORDNUNGSSYSTEM**  
praktische Halterungen für Hoch-  
druckpistole und Reinigungslanzen

**GROSS DIMENSIONIERTES  
EDELSTAHLMANOMETER**  
einfaches Ablesen des Arbeitsdrucks

**WASSERKASTEN**  
verhindert Schäden an der Hochdruck-  
pumpe bei Wassermangel

**EDELSTAHL-FAHRGESTELL**  
langlebig und  
korrosionsbeständig

**RAMMSCHUTZ**  
schützt vor Beschädigungen  
der Hochdruckpumpe

quadro 1200 TST | 612120

► **ZUBEHÖR** | ab Seite 68



### AUSSTATTUNG

Schnellwechsel-Stecksystem D12

- Kränzle Axialpumpe
- Totalstop-System mit verzögerter Motorabschaltung
- Sicherheitsabschaltung
- Stufenlose Druckregulierung

- Hochdruckschlauch mit Twist-Stop Verdrehenschutz
- Reinigungsmittelansaugung
- Fahrgestell aus Edelstahl
- Feststellbremse
- Wasserkasten: Volumen 12 l





MODELL	quadro 800 TST	quadro 1000 TS quadro 1000 TST	quadro 1200 TS quadro 1200 TST
Art.Nr. <b>TS</b> ohne Schlauchtrommel	–	<b>612080</b>	<b>612110</b>
Art.Nr. <b>TST</b> mit Schlauchtrommel	<b>612060</b>	<b>612090</b>	<b>612120</b>

#### TECHNISCHE DATEN

Arbeitsdruck	bar   MPa	30-250   3-25	30-220   3-22	30-180   3-18
Wasserleistung	l/min   l/h	13.3   800	16   960	19   1140
Zulässiger Überdruck	bar   MPa	270   27	250   25	200   20
Motordrehzahl	U/min	1400	1400	1400
Anschluss	V   ~   Hz   A	400   3   50   12	400   3   50   12	400   3   50   12
Leistungsaufnahme   Abgabe	kW	7.5   5.5	7.5   5.5	7.5   5.5
Netzanschlusskabel	m	7.5	7.5	7.5
Maße L   B   H	mm	770   570   990	770   570   990	770   570   990
Gewicht ohne   mit Schlauchtrommel	kg	–   89	83   89	83   89

#### LIEFERUMFANG

Hochdruckschlauch <b>TS</b> ohne Schlauchtrommel	m   Art.Nr.	–	10 (DN8)   41081	10 (DN8)   41081
Hochdruckschlauch <b>TST</b> mit Schlauchtrommel	m   Art.Nr.	20 (DN8)   41083	20 (DN8)   41083	20 (DN8)   41083
Sicherheits-Abschalt pistole	Modell   Art.Nr.	Starlet 3   12500	Starlet 3   12500	Starlet 3   12500
Lanze mit Flachstrahldüse	Düse   Art.Nr.	● 04   12420-D2504	● 05   12420-D2505	● 07   12420-D2507
Lanze mit Turbokiller (*nur bei TST-Ausführung)	Düse   Art.Nr.	● 04   12430-04 **	● 05   12430-05 **	● 07   12430-07 **



# Primus-Serie

**NEU!**



## ORDNUNGSSYSTEM

praktische Halterungen für Hochdruckpistole und Reinigungslanzen

## AUF- UND ABROLLHILFE

ermöglicht ein müheloses Auf- und Abrollen des Hochdruckschlauchs

## GROSS DIMENSIONIERTES EDELSTALMANOMETER

einfaches Ablesen des Arbeitsdrucks

## RAMMSCHUTZ

schützt vor Beschädigungen der Hochdruckpumpe

## KOMFORTABLE SCHLAUCHTROMMEL

platzsparende Aufbewahrung des Hochdruckschlauchs mit Twist-Stop Verdrehenschutz

## ROTO-MOLD-CHASSIS


praktisch unzerstörbares Kunststoff-Gehäuse



Primus 1000 TST | 614150

► ZUBEHÖR | ab Seite 68

## AUSSTATTUNG

 Schnellwechsel-Stecksystem D12

- Kränzle Axialpumpe
- Totalstop-System mit verzögerter Motorabschaltung
- Sicherheitsabschaltung
- Stufenlose Druckregulierung
- Hochdruckschlauch mit Twist-Stop Verdrehenschutz





MODELL	Primus 1000 TST	Primus 1200 TST
Art.Nr. <b>TST</b> mit Schlauchtrommel	<b>614150</b>	<b>614160</b>

#### TECHNISCHE DATEN

Arbeitsdruck	bar   MPa	30-220   3-22	30-180   3-18
Wasserleistung	l/min   l/h	16.6   1000	20   1200
Zulässiger Überdruck	bar   MPa	250   25	200   20
Motordrehzahl	U/min	1400	1400
Anschluss	V   ~   Hz   A	400   3   50   11.4	400   3   50   11.4
Leistungsaufnahme   Abgabe	kW	7.5   5.5	7.5   5.5
Netzanschlusskabel	m	7.5	7.5
Maße L   B   H	mm	640   515   985	640   515   985
Gewicht	kg	75	75

#### LIEFERUMFANG

Hochdruckschlauch	m   Art.Nr.	20 (DN8)   443812	20 (DN8)   443812
Sicherheits-Abschalt pistole	Modell   Art.Nr.	Starlet 3   12500	Starlet 3   12500
Lanze mit Flachstrahldüse	Düse   Art.Nr.	● 05   12420-D2505	● 07   12420-D2507



## Primus-Serie

NEU!



### ORDNUNGSSYSTEM

praktische Halterungen für Hochdruckpistole und Reinigungslanzen

### AUF- UND ABROLLHILFE

ermöglicht ein müheloses Auf- und Abrollen des Hochdruckschlauchs

### AUTOMATIK-SCHLAUCHTROMMEL

automatische Aufwicklung des Hochdruckschlauchs mit Twist-Stop Verdreherschutz

### GROSS DIMENSIONIERTES EDELSTAHLMANOMETER

einfaches Ablesen des Arbeitsdrucks

### ROTO-MOLD-CHASSIS

praktisch unzerstörbares Kunststoff-Gehäuse

### RAMMSCHUTZ


schützt vor Beschädigungen der Hochdruckpumpe



Primus 1000 TST AT | 614155

► ZUBEHÖR | ab Seite 68

### AUSSTATTUNG

 Schnellwechsel-Stecksystem D12

- Kränzle Axialpumpe
- Totalstop-System mit verzögerter Motorabschaltung
- Sicherheitsabschaltung
- Stufenlose Druckregulierung
- Automatik-Schlauchtrommel mit Twist-Stop Verdreherschutz





MODELL	Primus 1000 TST AT	Primus 1200 TST AT
Art.Nr. <b>TST</b> mit Schlauchtrommel	<b>614155</b>	<b>614165</b>

#### TECHNISCHE DATEN

Arbeitsdruck	bar   MPa	30-220   3-22	30-180   3-18
Wasserleistung	l/min   l/h	16.6   1000	20   1200
Zulässiger Überdruck	bar   MPa	250   25	200   20
Motordrehzahl	U/min	1400	1400
Anschluss	V   ~   Hz   A	400   3   50   11.4	400   3   50   11.4
Leistungsaufnahme   Abgabe	kW	7.5   5.5	7.5   5.5
Netzanschlusskabel	m	7.5	7.5
Maße L   B   H	mm	640   515   985	640   515   985
Gewicht	kg	75	75

#### LIEFERUMFANG

Hochdruckschlauch	m   Art.Nr.	20 (DN8)   443812	20 (DN8)   443812
Sicherheits-Abschaltpistole	Modell   Art.Nr.	Starlet 3   12500	Starlet 3   12500
Lanze mit Flachstrahldüse	Düse   Art.Nr.	● 05   12420-D2505	● 07   12420-D2507



## WS-RP-Serie | WSC-RP-Serie



**WANDHALTERUNG**  
zur sicheren Befestigung an der Wand

**GROSS DIMENSIONIERTES  
EDELSTAHLMANOMETER**  
einfaches Ablesen des Arbeitsdrucks

**ORDNUNGSSYSTEM**  
praktische Halterungen für Hochdruckpistole und Reinigungslanzen

**EDELSTAHL-ABDECKUNG  
(WSC-RP)**  
schützt gegen Verschmutzung, langlebig und korrosionsbeständig

**REIHENPUMPE**  
erstklassige Schwemmwirkung bei hohem Arbeitsdruck

WS-RP 1200 TS | 622120  
WSC-RP 1200 TS | 622130

► **ZUBEHÖR** | ab Seite 68



### AUSSTATTUNG

Schnellwechsel-Stecksystem D12

Kränzle Reihenpumpe

■ Stand- und Wandaggregat

■ Totalstop-System mit verzögerter Motorabschaltung

■ Sicherheitsabschaltung

■ Stufenlose Druckregulierung

■ Abdeckung aus Edelstahl (WSC-RP)

■ Hochdruckschlauch mit Twist-Stop Verdreherschutz



#### Umbauset - Durchflusswächter

Zur Leckagesicherung im Rohrnetz.  
Geeignet für nicht überwachte Bereiche.

Art.Nr.	126342
Durchflussmenge l/min	4



MODELL	WS-RP 1000 TS WSC-RP 1000 TS	WS-RP 1200 TS WSC-RP 1200 TS	WS-RP 1400 TS WSC-RP 1400 TS	WS-RP 1600 TS WSC-RP 1600 TS
Art.Nr. <b>WS</b> ohne Abdeckung	<b>622100</b>	<b>622120</b>	<b>622140</b>	<b>622160</b>
Art.Nr. <b>WSC</b> mit Abdeckung	<b>622110</b>	<b>622130</b>	<b>622150</b>	<b>622170</b>

#### TECHNISCHE DATEN

Arbeitsdruck	bar   MPa	30-200   3-20	30-190   3-19	30-170   3-17	30-150   3-15
Wasserleistung	l/min   l/h	16.6   1000	20   1200	23.3   1400	26.7   1600
Zulässiger Überdruck	bar   MPa	220   22	210   21	200   20	170   17
Motordrehzahl	U/min	1400	1400	1400	1400
Anschluss	V   ~   Hz   A	400   3   50   13.5	400   3   50   14.3	400   3   50   14.3	400   3   50   14.3
Leistungsaufnahme   Abgabe	kW	7.5   6.0	8.0   6.3	8.0   6.3	8.0   6.3
Netzanschlusskabel	m	7.5	7.5	7.5	7.5
Stecker		CEE 32 A	CEE 32 A	CEE 32 A	CEE 32 A
Maße L   B   H	mm	670   430   510	670   430   510	670   430   510	670   430   510
Gewicht ohne   mit Abdeckung	kg	62   65	62   65	62   65	62   65

#### LIEFERUMFANG

Hochdruckschlauch	m   Art.Nr.	10 (DN8)   41081	10 (DN8)   41081	10 (DN8)   41081	10 (DN8)   41081
Sicherheits-Abschaltpistole	Modell   Art.Nr.	Starlet 3   12500	Starlet 3   12500	Starlet 3   12500	Starlet 3   12500
Lanze mit Flachstrahldüse	Düse   Art.Nr.	● 05   12420-D2505	● 065   12420-D25065	● 08   12420-D2508	● 11   12420-D2511



#### Wandhalterung-WS/WSC **PROFI-TIPP**

Zur einfacheren Wandmontage.

Art.Nr.	483006
---------	--------

## LX-RP-Serie



**KOMFORTABLE SCHLAUCHTROMMEL**  
platzsparende Aufbewahrung des Hochdruckschlauchs mit Twist-Stop Verdrehschutz

**ORDNUNGSSYSTEM**  
praktische Halterungen für Hochdruckpistole und Reinigungsanzlenzen

**EDELSTAHL-SCHUTZABDECKUNG**  
langlebig und korrosionsbeständig

**RAMMSCHUTZ**  
schützt vor Beschädigungen der Hochdruckpumpe

**GROSS DIMENSIONIERTES EDELSTAHLMANOMETER**  
einfaches Ablesen des Arbeitsdrucks

**REIHENPUMPE**  
erstklassige Schwemmwirkung bei hohem Arbeitsdruck

LX-RP 1600 TST | 616080

► ZUBEHÖR | ab Seite 68



### AUSSTATTUNG

- Schnellwechsel-Stecksystem D12
- Kränzle Reihenpumpe
  - Totalstop-System mit verzögerter Motorabschaltung
  - Sicherheitsabschaltung
  - Stufenlose Druckregulierung
  - Hochdruckschlauch mit Twist-Stop Verdrehschutz
  - Feststellbremse
  - Direktansaugung: Ansaughöhe 2.5 m





MODELL	LX-RP 1000 TST	LX-RP 1200 TST	LX-RP 1400 TST	LX-RP 1600 TST
Art.Nr. <b>TST</b> mit Schlauchtrommel	<b>616050</b>	<b>616060</b>	<b>616070</b>	<b>616080</b>

#### TECHNISCHE DATEN

Arbeitsdruck	bar   MPa	30-200   3-20	30-190   3-19	30-170   3-17	30-150   3-15
Wasserleistung	l/min   l/h	16.6   1000	20   1200	23.3   1400	26.7   1600
Zulässiger Überdruck	bar   MPa	220   22	210   21	190   19	170   17
Motordrehzahl	U/min	1400	1400	1400	1400
Anschluss	V   ~   Hz   A	400   3   50   13.5	400   3   50   14.3	400   3   50   14.3	400   3   50   14.3
Leistungsaufnahme   Abgabe	kW	7.5   6.0	8.0   6.3	8.0   6.3	8.0   6.3
Netzanschlusskabel	m	7.5	7.5	7.5	7.5
Stecker		CEE 32 A	CEE 32 A	CEE 32 A	CEE 32 A
Maße L   B   H	mm	735   580   1020	735   580   1020	735   580   1020	735   580   1020
Gewicht	kg	94	94	94	94

#### LIEFERUMFANG

Hochdruckschlauch	m   Art.Nr.	20 (DN8)   443812	20 (DN8)   443812	20 (DN8)   443812	20 (DN8)   443812
Sicherheits-Abschaltpistole	Modell   Art.Nr.	Starlet 3   12500	Starlet 3   12500	Starlet 3   12500	Starlet 3   12500
Lanze mit Flachstrahldüse	Düse   Art.Nr.	● 05   12420-D2505	● 065   12420-D40065	● 08   12420-D4008	● 11   12420-D4011





## HOCHDRUCKREINIGER MIT VERBRENNUNGSMOTOR

# UNABHÄNGIGE KRAFTPAKETE UND ZUVERLÄSSIGE BEGLEITER

Für sie ist kein Weg zu weit: Kränzle Hochdruckreiniger mit Benzinmotoren ermöglichen einen nahezu unbeschränkten Aktionsradius. Auf die zuverlässigen und wartungsfreundlichen Maschinen ist in jeder Situation Verlass. Auch ein Wasseranschluss ist nicht unbedingt erforderlich. Dank Ansaugschlauch zieht das Gerät Wasser aus Wasserbecken, Seen oder Flüssen. Vor etwaigen Verunreinigungen schützt ein Filter. Höchste Reinigungskraft für überzeugende Ergebnisse steht damit überall zur Verfügung.

### INHALTSANGABE

Profi-Jet-Serie .....	44-47
B-Serie .....	48-49
 Zubehör Stecksystem D12 .....	68-86

### BRANCHENSCHWERPUNKTE





## TECHNISCHE HIGHLIGHTS



### BEWÄHRTE MOTOREN

Servicefreundlich und sparsam: Die zuverlässigen Honda-Motoren mit Ölmangelsicherung. Kraftstoffverbrauch und Geräuschentwicklung können über die optionale Drehzahlregulierung reduziert werden.



### BETRIEB OHNE STROM- UND WASSERLEITUNG

Kein Strom – kein Problem: Benzinbetriebene Motoren machen diese Geräte unabhängig von der Stromversorgung. Der Saugschlauch mit Ansaugfilter für Wasserbecken oder Seen braucht keine Wasserleitung.

## Profi-Jet-Serie



**TRAGEGRIFF**  
erleichtert den Transport

**SCHUTZABDECKUNG**  
langlebig und korrosionsbeständig



**HONDA-MOTOR**  
servicefreundlich, zuverlässig,  
mit Ölmangelsicherung

**GROSS DIMENSIONIERTES  
EDELSTAHLMANOMETER**  
einfaches Ablesen des Arbeitsdrucks

Profi-Jet B 13/150 | 618001

► **ZUBEHÖR** | ab Seite 68



### AUSSTATTUNG

- Schnellwechsel-Stecksystem D12
- Kränzle Axialpumpe
- Honda Verbrennungsmotor
- Stufenlose Druckregulierung
- Hochdruckschlauch mit Twist-Stop Verdrehschutz
- Direktansaugung: Ansaughöhe 2.5 m



MODELL	Profi-Jet B 13/150	Profi-Jet B 10/200
Art.Nr.	618001	618021

#### TECHNISCHE DATEN

Arbeitsdruck	bar   MPa	30-150   3-15	30-200   3-20
Wasserleistung	l/min   l/h	13   780	10   600
Zulässiger Überdruck	bar   MPa	170   17	220   22
Motor		Honda GX160 LX	Honda GX200 LX
Maße L   B   H	mm	520   360   420	520   360   420
Gewicht	kg	35	35

#### LIEFERUMFANG

Hochdruckschlauch	m   Art.Nr.	10 (DN8)   44878	10 (DN8)   41081
Sicherheits-Abschaltpistole	Modell   Art.Nr.	Starlet 4   12525	Starlet 4   12525
Lanze mit Regeldüse	Düse   Art.Nr.	● 05   12439-D2505	○ 03   12439-D2503
Lanze mit Schmutzkiller	Düse   Art.Nr.	● 05   12438-05	○ 03   12438-03
WassereingangsfILTER	Art.Nr.	13310	13310





## Profi-Jet-Serie

### EDELSTAHL-FAHRGESTELL

langlebig und korrosionsbeständig

### KOMFORTABLE SCHLAUCHTROMMEL (VARIANTE)

platzsparende Aufbewahrung des Hochdruckschlauchs mit Twist-Stop Verdrehschutz

### ORDNUNGSSYSTEM

praktische Halterungen für Hochdruckpistole und Reinigungsanzlenzen

### GROSS DIMENSIONIERTES EDELSTAHLMANOMETER

einfaches Ablesen des Arbeitsdrucks

### HONDA-MOTOR

servicefreundlich, zuverlässig, mit Ölmangelsicherung

### DREHZAHLREGULIERUNG

reduziert Geräusch und Kraftstoffverbrauch (ab Modell Profi-Jet B 16/220)

Profi-Jet B 16/220 | 618049

► ZUBEHÖR | ab Seite 68



### AUSSTATTUNG

Schnellwechsel-Stecksystem D12

- Kränzle Axialpumpe
- Honda Verbrennungsmotor
- Stufenlose Druckregulierung
- Hochdruckschlauch mit Twist-Stop Verdrehschutz
- Direktansaugung: Ansaughöhe 2.5 m



MODELL	Profi-Jet B 13/150	Profi-Jet B 10/200	Profi-Jet B 16/220	Profi-Jet B 20/200	Profi-Jet B 16/250
Art.Nr. ohne Schlauchtrommel	618003	618023	618045	618065	618085
Art.Nr. mit Schlauchtrommel	618007	618027	618049	618069	618089

#### TECHNISCHE DATEN

Arbeitsdruck	bar   MPa	30-150   3-15	30-200   3-20	30-220   3-22	30-200   3-20	30-250   3-25
Wasserleistung	l/min   l/h	13   780	10   600	16   960	20   1200	16   960
Zulässiger Überdruck	bar   MPa	170   17	220   22	240   24	220   22	270   27
Motor		Honda GX160 LX	Honda GX200 LX	Honda GX340 LX	Honda GX390 LX	Honda GX390 LX
Drehzahlregulierung		–	–	●	●	●
Maße L   B   H ohne Schlauchtrommel	mm	770   570   990	770   570   990	770   570   990	770   570   990	770   570   990
Maße L   B   H mit Schlauchtrommel	mm	770   570   1005	770   570   1005	785   570   1005	785   570   1005	785   570   1005
Gewicht ohne   mit Schlauchtrommel	kg	42   50	42   50	65   73	65   73	65   73

#### LIEFERUMFANG

Hochdruckschlauch <b>ohne</b> Schlauchtrommel	m   Art.Nr.	10 (DN8)   44878	10 (DN8)   41081	10 (DN8)   41081	10 (DN8)   41081	10 (DN8)   41081
Hochdruckschlauch <b>mit</b> Schlauchtrommel	m   Art.Nr.	20 (DN8)   41083	20 (DN8)   41083	20 (DN8)   41083	20 (DN8)   41083	20 (DN8)   41083
Sicherheits-Abschaltpistole	Modell   Art.Nr.	Starlet 3   12500	Starlet 3   12500	Starlet 3   12500	Starlet 3   12500	Starlet 3   12500
Lanze mit Regeldüse	Düse   Art.Nr.	● 05   12431-D2505	○ 03   12431-D2503	● 05   12431-D2505	● 07   12431-D2507	● 045   12431-D25045
Lanze mit Schmutzkiller	Düse   Art.Nr.	● 05   12425-05	○ 03   12425-03	–	–	–
Lanze mit Turbokiller	Düse   Art.Nr.	–	–	● 05   12430-05	● 07   12430-07	● 045   12430-045
WassereingangsfILTER	Art.Nr.	13310	13310	13310	13310	13310



#### Saugschlauch mit Ansaugfilter

#### PROFI-TIPP

Zum Ansaugen von Wasser aus externen Quellen  
■ 3 m Schlauchlänge

Art.Nr.	150383
---------	--------

## B-Serie



### KOMFORTABLE SCHLAUCHTROMMEL

platzsparende Aufbewahrung des Hochdruckschlauchs mit Twist-Stop Verdrehschutz

### ORDNUNGSSYSTEM

praktische Halterungen für Hochdruckpistole und Reinigungslanzen

### GROSS DIMENSIONIERTES EDELSTAHLMANOMETER

einfaches Ablesen des Arbeitsdrucks

### HONDA-MOTOR

servicefreundlich, zuverlässig, mit Ölmangelsicherung

### DREHZAHLREGULIERUNG

reduziert Geräusch und Kraftstoffverbrauch (ab Modell B 230 T)

### RAMMSCHUTZ

schützt vor Beschädigungen der Hochdruckpumpe



B 240 T | 620023

► ZUBEHÖR | ab Seite 68



### AUSSTATTUNG

● Schnellwechsel-Stecksystem D12

- Kränzle Axialpumpe
- Honda Verbrennungsmotor
- Stufenlose Druckregulierung
- Hochdruckschlauch mit Twist-Stop Verdrehschutz
- Feststellbremse
- Direktansaugung: Ansaughöhe 2.5 m





MODELL	B 170 T	B 230 T	B 240 T	B 270 T
Art.Nr. mit Schlauchtrommel	<b>620001</b>	<b>620013</b>	<b>620023</b>	<b>620033</b>

#### TECHNISCHE DATEN

Arbeitsdruck	bar   MPa	30-150   3-15	30-200   3-20	30-220   3-22	30-250   3-25
Wasserleistung	l/min   l/h	12.5   750	20   1200	16   960	16   960
Zulässiger Überdruck	bar   MPa	170   17	230   23	240   24	270   27
Motor		Honda GX160 LX	Honda GX390 LX	Honda GX340 LX	Honda GX390 LX
Drehzahlregulierung		–	●	●	●
Maße L   B   H	mm	720   570   960	720   570   960	720   570   960	720   570   960
Gewicht	kg	67	92	92	92

#### LIEFERUMFANG

Hochdruckschlauch	m   Art.Nr.	20 (DN8)   41083	20 (DN8)   41083	20 (DN8)   41083	20 (DN8)   41083
Sicherheits-Abschalt pistole	Modell   Art.Nr.	Starlet 3   12500	Starlet 3   12500	Starlet 3   12500	Starlet 3   12500
Lanze mit Regeldüse	Düse   Art.Nr.	● 05   12431-D2505	● 07   12431-D2507	● 05   12431-D2505	● 045   12431-D25045
Lanze mit Schmutzkiller	Düse   Art.Nr.	● 05   12425-05	–	–	–
Lanze mit Turbokiller	Düse   Art.Nr.	–	● 07   12430-07	● 05   12430-05	● 045   12430-045
WassereingangsfILTER	Art.Nr.	13310	13310	13310	13310



#### Saugschlauch mit Ansaugfilter

#### PROFI-TIPP

Zum Ansaugen von Wasser aus externen Quellen  
 ■ 3 m Schlauchlänge

Art.Nr.	<b>150383</b>
---------	---------------

# MIT HITZE GEGEN HARTNÄCKIGEN SCHMUTZ



Machen Schmutz, Bakterien und Viren mächtig Dampf: Manche Verunreinigungen, etwa durch Fett oder Öl, sind schwer zu entfernen. Doch mit heißem Wasser geht es leichter. Hier kommen die Kränzle Heißwasser-Hochdruckreiniger ins Spiel. Ihre hohen Wassertemperaturen von bis zu 155 °C in der Dampfstufe steigern die Reinigungskraft und haben außerdem noch eine desinfizierende Wirkung.

**RP Hochdruckreiniger mit Reihenpumpe:** Unser Flaggschiff für allerhöchste Anforderungen: Die Kränzle therm RP-Serie mit innovativer Reihenpumpe liefert Heißwasser mit Hochdruck und ist besonders für Einsätze geeignet, in denen eine überdurchschnittliche Schwemmwirkung bei hohem Arbeitsdruck gefordert ist. Mit einer Wasserleistung von bis zu 1600 l/h haben selbst hartnäckigste Verschmutzungen keine Chance.

## INHALTSANGABE

<b>RP</b> therm-RP-Serie .....	52-53
therm-I-Serie .....	54-55
therm 1017-Serie .....	56-57
therm-C-Serie .....	58-59
therm-CA-Serie .....	60-61
<b>CB</b> Zubehör Stecksystem D12 .....	68-86

## BRANCHENSCHWERPUNKTE



# TECHNISCHE HIGHLIGHTS



## TWIST-STOP VERDREHSCHUTZ

Macht alles mit: Eine spezielle Verschraubung verhindert das Verdrehen des Hochdruckschlauchs während der Arbeit und garantiert einen ungestörten Reinigungsprozess.



## DIGITALES BEDIENPANEL

Mit der digitalen Temperaturregelung lassen sich Wassertemperatur und Heizleistung exakt messen. Das sorgt selbst bei Teilmengen und niedrigen Temperaturen für gradgenaues Arbeiten.



## SICHERHEITSEINRICHTUNGEN

Für einen absolut sicheren Betrieb sorgen Features wie Sicherheitsventil, Strömungswächter, optische Flammenüberwachung, Überstromauslöser, Druckschalter und Kraftstoffmangelschalter.



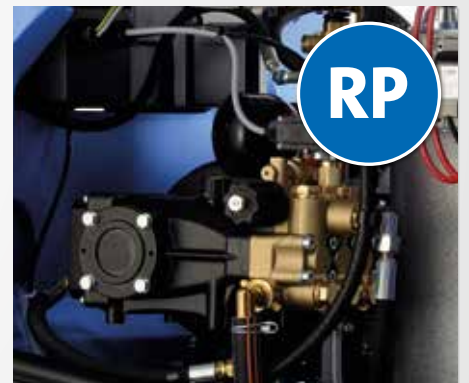
## OPTISCHE FLAMMENÜBERWACHUNG UND ÜBERHITZUNGSSCHUTZ

Elektronische Wächter haben alles im Blick: Die therm-Geräte verfügen über eine Fotозelle zur Überwachung der Brennerflamme. Damit ist sicherer Betrieb stets gewährleistet, auch wenn der Anwender nicht in der Nähe ist. Außerdem misst ein Überhitzungsschutz die Temperatur der Abgasöffnung; bei mehr als 260 °C wird die Heizung automatisch abgeschaltet. (Ausnahme: Einsteigermodell therm-CA)



## TOTALSTOP-SYSTEM MIT VERZÖGERTER MOTORABSCHALTUNG

Energieverbrauch runter, Lebensdauer rauf: Beim Schließen der Hochdruckpistole schaltet sich der Motor automatisch ab; entlastet Hochdruckpumpe sowie Antrieb und reduziert die Geräuschentwicklung. Dank kleiner Verzögerung beim Abschalten steht bei sehr kurzen Arbeitspausen jedoch sofort wieder der volle Arbeitsdruck zur Verfügung.



## INNOVATIVE REIHENPUMPE

Bewährte Technologie überzeugend weiterentwickelt: Bei den therm RP-Modellen bewegt eine Kurbelwelle über Pleuel die in Reihe liegenden Plunger. Diese Bauweise ermöglicht noch größeren Wasserdurchfluss mit deutlich höherer Schwemmwirkung als herkömmliche Pumpen und sorgt für beeindruckende Eigenschaften:

- Kraftübertragung wie beim Automotor
- extrem lange Lebensdauer
- integriertes Unloadventil
- Totalstop-System

## therm-RP-Serie



### ORDNUNGSSYSTEM

praktische Halterungen für Hochdruckpistole und Reinigungslanzen

### ABNEHMBARE HAUBE

servicefreundlich

### KOMFORTABLE SCHLAUCHTROMMEL (VARIANTE)

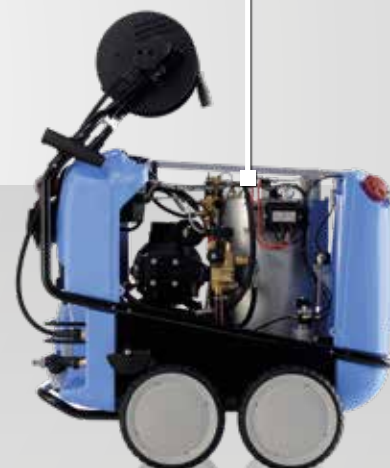
platzsparende Aufbewahrung des Hochdruckschlauchs mit Twist-Stop Verdrehenschutz

### DIGITALES BEDIENPANEL

digitale Temperaturregulierung mit zwei verschiedenen Temperatur-Modi

### OPTISCHE FLAMMENÜBERWACHUNG UND ÜBERHITZUNGSSCHUTZ

(Info Seite 51)



therm-RP 1000 | 638210

► ZUBEHÖR | ab Seite 68



### AUSSTATTUNG

- Schnellwechsel-Stecksystem D12
- Kränzle Reihenspumpe
- Totalstop-System mit verzögerter Motorabschaltung
- Sicherheitsabschaltung
- Druckregulierung
- Reinigungsmittelsaugung
- Feststellbremse
- Wasserkasten: Volumen 12 l
- optional: Edelstahl-Heizschlange

### AUSSTATTUNG HEISSWASSER

- Digital-Thermostat
- Strömungswächter
- Brennkammervorbelüftung
- Optische Flammenüberwachung
- Überhitzungsschutz (Abgastemperatur bei über 260 °C)
- Brennerstop bei Heizölmangel
- Betriebsstundenzähler
- Brennstofftank: 35 l



MODELL	therm-RP 1000	therm-RP 1200	therm-RP 1400	therm-RP 1600
Art.Nr. ohne Schlauchtrommel	<b>638200</b>	<b>638400</b>	<b>638600</b>	<b>638800</b>
Art.Nr. mit Schlauchtrommel	<b>638210</b>	<b>638410</b>	<b>638610</b>	<b>638810</b>

#### TECHNISCHE DATEN

Arbeitsdruck	bar   MPa	70-200   7-20	70-190   7-19	70-170   7-17	70-150   7-15
Wasserleistung	l/min   l/h	16.6   1000	20   1200	23.3   1400	26.7   1600
Zulässiger Überdruck	bar   MPa	220   22	210   21	190   19	170   17
Motordrehzahl	U/min	1400	1400	1400	1400
Anschluss	V   ~   Hz   A	400   3   50   13.5	400   3   50   14.3	400   3   50   14.3	400   3   50   14.3
Leistungsaufnahme   Abgabe	kW	7.5   6.0	8.0   6.3	8.0   6.3	8.0   6.3
Netzanschlusskabel	m	7.5	7.5	7.5	7.5
Stecker		CEE 32 A	CEE 32 A	CEE 32 A	CEE 32 A
Maße L   B   H ohne Schlauchtrommel	mm	1050   800   1015	1050   800   1015	1050   800   1015	1050   800   1015
Maße L   B   H mit Schlauchtrommel	mm	1050   800   1300	1050   800   1300	1050   800   1300	1050   800   1300
Gewicht ohne   mit Schlauchtrommel	kg	210   218	210   218	210   218	210   218

#### TECHNISCHE DATEN HEISSWASSER

Heißwasserabgabe	°C	12-80	12-80	12-80	12-80
Dampfstufe	°C	140	140	140	140
Heizölverbrauch max. Heizleistung	kg/h   l/h	6.0   7.0	7.7   9.2	7.7   9.2	7.7   9.2
Heizölverbrauch $\Delta T 45^\circ$	kg/h   l/h	5.6   6.6	5.6   6.6	5.6   6.6	5.6   6.6
Heizleistung	kW	65	84	84	84

#### LIEFERUMFANG

Hochdruckschlauch ohne Schlauchtrommel	m   Art.Nr.	10 (DN8)   41081	10 (DN8)   41081	10 (DN8)   41081	10 (DN8)   41081
Hochdruckschlauch mit Schlauchtrommel	m   Art.Nr.	20 (DN8)   443812	20 (DN8)   443812	20 (DN8)   443812	20 (DN8)   443812
Sicherheits-Abschalt pistole	Modell   Art.Nr.	Starlet 3   12500	Starlet 3   12500	Starlet 3   12500	Starlet 3   12500
Lanze mit Flachstrahldüse	Düse   Art.Nr.	● 05   12420-D2505	● 065   12420-D25065	● 08   12420-D2508	● 11   12420-D2511
WassereingangsfILTER	Art.Nr.	13310	13310	13310	13310

# therm-1-Serie



## ORDNUNGSSYSTEM

praktische Halterungen für Hochdruckpistole und Reinigungslanzen

## KOMFORTABLE SCHLAUCHTROMMEL (VARIANTE)

platzsparende Aufbewahrung des Hochdruckschlauchs mit Twist-Stop Verdrehenschutz

## ABNEHMBARE HAUBE

servicefreundlich

## DIGITALES BEDIENPANEL

digitale Temperaturregulierung mit zwei verschiedenen Temperatur-Modi

## OPTISCHE FLAMMENÜBERWACHUNG UND ÜBERHITZUNGSSCHUTZ

(Info Seite 51)



therm 895-1 | 634410

► ZUBEHÖR | ab Seite 68



## AUSSTATTUNG

- Schnellwechsel-Stecksystem D12
- Kränzle Axialpumpe
- Totalstop-System mit verzögerter Motorabschaltung
- Sicherheitsabschaltung
- Druckregulierung
- Reinigungsmittelansaugung
- Feststellbremse
- Direktansaugung (therm 895-1, therm 1165-1): Ansaughöhe 2.5 m
- Wasserkasten: Volumen 12 l

## AUSSTATTUNG HEISSWASSER

- Digital-Thermostat
- Strömungswächter
- Brennkammervorbelüftung
- Optische Flammenüberwachung
- Überhitzungsschutz (Abgastemperatur bei über 260 °C)
- Brennerstop bei Heizölmangel
- Betriebsstundenzähler
- Brennstofftank: 35 l



MODELL	therm 875-1	therm 895-1	therm 1165-1
Art.Nr. ohne Schlauchtrommel	<b>634200</b>	<b>634400</b>	<b>634600</b>
Art.Nr. mit Schlauchtrommel	<b>634210</b>	<b>634410</b>	<b>634610</b>

#### TECHNISCHE DATEN

Arbeitsdruck	bar   MPa	30-175   3-17.5	30-195   3-19.5	30-165   3-16.5
Wasserleistung	l/min   l/h	14.6   875	14.9   895	19.4   1165
Zulässiger Überdruck	bar   MPa	190   19	215   21.5	180   18
Motordrehzahl	U/min	1400	1400	1400
Anschluss	V   ~   Hz   A	400   3   50   8.7	400   3   50   12	400   3   50   12
Leistungsaufnahme   Abgabe	kW	4.8   4.0	6.4   5.0	6.4   5.0
Netzanschlusskabel	m	7.5	7.5	7.5
Maße L   B   H ohne Schlauchtrommel	mm	1050   800   1015	1050   800   1015	1050   800   1015
Maße L   B   H mit Schlauchtrommel	mm	1050   800   1300	1050   800   1300	1050   800   1300
Gewicht ohne   mit Schlauchtrommel	kg	197   205	214   222	214   222

#### TECHNISCHE DATEN HEISSWASSER

Heißwasserabgabe	°C	12-87	12-86	12-82
Dampfstufe	°C	155	155	155
Heizölverbrauch max. Heizleistung	kg/h   l/h	5.8   6.8	6.0   7.1	7.1   8.5
Heizölverbrauch ΔT 45°	kg/h   l/h	4.2   5.0	4.3   5.1	5.6   6.6
Heizleistung	kW	60	65	78

#### LIEFERUMFANG

Hochdruckschlauch ohne Schlauchtrommel	m   Art.Nr.	10 (DN8)   41081	10 (DN8)   41081	10 (DN8)   41081
Hochdruckschlauch mit Schlauchtrommel	m   Art.Nr.	20 (DN8)   443812	20 (DN8)   443812	20 (DN8)   443812
Sicherheits-Abschalt pistole	Modell   Art.Nr.	Starlet 3   12500	Starlet 3   12500	Starlet 3   12500
Lanze mit Flachstrahldüse	Düse   Art.Nr.	● 045   12420-D25045	● 045   12420-D25045	● 07   12420-D2507
WassereingangsfILTER	Art.Nr.	13310	13310	13310

# therm 1017-Serie



## ORDNUNGSSYSTEM

praktische Halterungen für Hochdruckpistole und Reinigungslanzen

## KOMFORTABLE SCHLAUCHTROMMEL (VARIANTE)

platzsparende Aufbewahrung des Hochdruckschlauchs mit Twist-Stop Verdrehschutz

## BEDIENPANEL

analoge Temperaturregulierung

## ABNEHMBARE HAUBE

servicefreundlich

## OPTISCHE FLAMMENÜBERWACHUNG UND ÜBERHITZUNGSSCHUTZ

(Info Seite 51)



therm 1017 | 681650

► ZUBEHÖR | ab Seite 68



## AUSSTATTUNG

- Schnellwechsel-Stecksystem D12
- Kränzle Axialpumpe
- Totalstop-System mit verzögerter Motorabschaltung
- Sicherheitsabschaltung
- Druckregulierung
- Feststellbremse
- Direktansaugung: Ansaughöhe 2.5 m
- Wasserkasten: Volumen 12 l

## AUSSTATTUNG HEISSWASSER

- Eco-Modus
- Strömungswächter
- Brennkammervorbelüftung
- Optische Flammenüberwachung
- Überhitzungsschutz (Abgastemperatur bei über 260 °C)
- Brennerstop bei Heizölmangel
- Brennstofftank: 35 l





MODELL	therm 1017
<b>Art.Nr.</b> ohne Schlauchtrommel	<b>681600</b>
<b>Art.Nr.</b> mit Schlauchtrommel	<b>681650</b>

# SWISS EDITION

TECHNISCHE DATEN		
Arbeitsdruck	bar   MPa	30-150   3-15
Wasserleistung	l/min   l/h	16.7   1000
Zulässiger Überdruck	bar   MPa	170   17
Motordrehzahl	U/min	1400
Anschluss	V   ~   Hz   A	400   3   50   8.5
Leistungsaufnahme   Abgabe	kW	5.5   4.0
Netzanschlusskabel	m	7.5
Maße L   B   H ohne Schlauchtrommel	mm	1050   800   1015
Maße L   B   H mit Schlauchtrommel	mm	1050   800   1300
Gewicht ohne   mit Schlauchtrommel	kg	193   198

### INTELLIGENTES KONTROLLSYSTEM MIT DIGIALEM BEDIENPANEL

Der SWISS EDITION therm 1017 bietet eine Vielzahl von Vorteilen in Bedienung, Effizienz und Kosteneinsparung.

- Betriebsstundenzähler
- Überwachung des Gerätes
- Konstante Temperaturen in allen Bereichen
- Minimale Brennstoffkosten durch Begrenzung der maximalen Temperatur

TECHNISCHE DATEN HEISSWASSER		
Heißwasserabgabe	°C	12-80
Dampfstufe	°C	140
Heizölverbrauch max. Heizleistung	kg/h   l/h	6.2   7.4 ▶ eco: 4.8   6.3
Heizölverbrauch ΔT 45°	kg/h   l/h	5.6   6.6
Heizleistung	kW	68



LIEFERUMFANG		
Hochdruckschlauch ohne Schlauchtrommel	m   Art.Nr.	10 (DN8)   44878
Hochdruckschlauch mit Schlauchtrommel	m   Art.Nr.	20 (DN8)   44877
Sicherheits-Abschalt pistole	Modell   Art.Nr.	Starlet 3   12500
Lanze mit Flachstrahldüse	Düse   Art.Nr.	● 06   12420-D2506
WassereingangsfILTER	Art.Nr.	13310

# therm-C-Serie



## BEDIENPANEL

analoge Temperaturregulierung

## KOMFORTABLE SCHLAUCHTROMMEL (VARIANTE)

platzsparende Aufbewahrung des Hochdruckschlauchs mit Twist-Stop Verdrehschutz

## ORDNUNGSSYSTEM

praktische Halterungen für Hochdruckpistole und Reinigungslanzen

## ABNEHMBARE HAUBE

servicefreundlich

## OPTISCHE FLAMMENÜBERWACHUNG UND ÜBERHITZUNGSSCHUTZ

(Info Seite 51)



therm-C 13/180 | 628210

### ► ZUBEHÖR | ab Seite 68



### AUSSTATTUNG

#### Schnellwechsel-Stecksystem D12

- Kränzle Axialpumpe
- Totalstop-System mit verzögerter Motorabschaltung
- Sicherheitsabschaltung
- Druckregulierung
- Reinigungsmittelsaugung
- Feststellbremse
- Wasserkasten: Volumen 3 l

### AUSSTATTUNG HEISSWASSER

- Strömungswächter
- Brennkammervorbelüftung
- Optische Flammenüberwachung
- Überhitzungsschutz (Abgastemperatur bei über 260 °C)
- Brennerstop bei Heizölmangel
- Brennstofftank: 25 l



MODELL	therm C 9/110	therm C 13/180	therm C 15/150
<b>Art.Nr.</b> ohne Schlauchtrommel	<b>680500</b>	<b>628200</b>	<b>628350</b>
<b>Art.Nr.</b> mit Schlauchtrommel	<b>680550</b>	<b>628210</b>	<b>628360</b>

#### TECHNISCHE DATEN

Arbeitsdruck	bar   MPa	30-110   3-11	30-180   3-18	30-150   3-15
Wasserleistung	l/min   l/h	9   540	13   780	15   900
Zulässiger Überdruck	bar   MPa	135   13.5	200   20	170   17
Motordrehzahl	U/min	1400	1400	1400
Anschluss	V   ~   Hz   A	230   1   50   10	400   3   50   8.7	400   3   50   8.7
Leistungsaufnahme   Abgabe	kW	2.3   1.7	4.8   4.0	4.8   4.0
Netzanschlusskabel	m	5	7.5	7.5
Maße L   B   H ohne Schlauchtrommel	mm	860   580   970	860   580   970	860   580   970
Maße L   B   H mit Schlauchtrommel	mm	860   580   1220	860   580   1220	860   580   1220
Gewicht ohne   mit Schlauchtrommel	kg	164   169	164   169	164   169

#### TECHNISCHE DATEN HEISSWASSER

Heißwasserabgabe	°C	12-80	12-80	12-80
Dampfstufe	°C	140	150	150
Heizölverbrauch max. Heizleistung	kg/h   l/h	5.1   6.1	5.8   6.8	6.0   7.1
Heizölverbrauch $\Delta T$ 45°	kg/h   l/h	3.2   3.8	3.8   4.5	4.3   5.1
Heizleistung	kW	55	60	65

#### LIEFERUMFANG

Hochdruckschlauch ohne Schlauchtrommel	m   Art.Nr.	10 (DN8)   44878	10 (DN8)   44878	10 (DN8)   44878
Hochdruckschlauch mit Schlauchtrommel	m   Art.Nr.	15 (DN8)   44879	15 (DN8)   44879	15 (DN8)   44879
Sicherheits-Abschalt pistole	Modell   Art.Nr.	Starlet 3   12500	Starlet 3   12500	Starlet 3   12500
Lanze mit Flachstrahldüse	Düse   Art.Nr.	● 045   12420-D25045	● 045   12420-D25045	● 055   12420-D25055
WassereingangsfILTER	Art.Nr.	13310	13310	13310

# therm-CA-Serie



► ZUBEHÖR | ab Seite 68

## AUSSTATTUNG

Schnellwechsel-Stecksystem D12

- Kränzle Axialpumpe
- Totalstop-System
- Druckregulierung
- Reinigungsmittelsaugung
- Feststellbremse
- Wasserkasten: Volumen 3 l



## AUSSTATTUNG HEISSWASSER

- Strömungswächter
- Brennkammervorbelüftung
- Brennstofftank: 25 l



MODELL	therm CA 9/110	therm CA 12/150
Art.Nr. ohne Schlauchtrommel	<b>626002</b>	<b>626200</b>
Art.Nr. mit Schlauchtrommel	<b>626012</b>	<b>626210</b>

#### TECHNISCHE DATEN

Arbeitsdruck	bar   MPa	30-110   3-11	30-150   3-15
Wasserleistung	l/min   l/h	9   540	12   720
Zulässiger Überdruck	bar   MPa	130   13	165   16.5
Motordrehzahl	U/min	1400	1400
Anschluss	V   ~   Hz   A	230   1   50   10	400   3   50   7.2
Leistungsaufnahme   Abgabe	kW	2.3   1.7	3.8   3.0
Netzanschlusskabel	m	5	7.5
Maße L   B   H ohne Schlauchtrommel	mm	860   580   970	860   580   970
Maße L   B   H mit Schlauchtrommel	mm	860   580   1220	860   580   1220
Gewicht ohne   mit Schlauchtrommel	kg	159   164	159   164

#### TECHNISCHE DATEN HEISSWASSER

Heißwasserabgabe	°C	12-80	12-80
Dampfstufe	°C	140	140
Heizölverbrauch max. Heizleistung	kg/h   l/h	5.1   6.1	5.4   6.4
Heizölverbrauch $\Delta T 45^\circ$	kg/h   l/h	3.2   3.8	3.5   4.1
Heizleistung	kW	55	58

#### LIEFERUMFANG

Hochdruckschlauch ohne Schlauchtrommel	m   Art.Nr.	10 (DN8)   44878	10 (DN8)   44878
Hochdruckschlauch mit Schlauchtrommel	m   Art.Nr.	15 (DN8)   44879	15 (DN8)   44879
Sicherheits-Abschalt pistole	Modell   Art.Nr.	Starlet 3   12500	Starlet 3   12500
Lanze mit Flachstrahldüse	Düse   Art.Nr.	● 045   12420-D25045	● 045   12420-D25045
WassereingangsfILTER	Art.Nr.	13310	13310





HOCHDRUCKREINIGER ELEKTRISCH BEHEIZT

## KOMPROMISSLOS, EMISSIONSFREI UND BEEINDRUCKEND GRÜNDLICH

Reine Luft, reiner Raum: Unsere elektrisch beheizten Hochdruckreiniger kommen besonders in geschlossenen Räumen ohne Abluft, in Reinräumen oder in gesundheits- und hygienesensiblen Bereichen zum Einsatz. Temperaturen von bis zu 80 °C steigern die Reinigungswirkung bei hartnäckigen Verschmutzungen, und der elektrisch betriebene Durchlauferhitzer ermöglicht emissionsfreies Arbeiten.

### INHALTSANGABE

 e-therm-Serie .....	64-65
 Zubehör Stecksystem D12 .....	68-86

### BRANCHENSCHWERPUNKTE





## TECHNISCHE HIGHLIGHTS



### ELEKTRISCH BEHEIZTER DURCHLAUFERHITZER

Stabile Hitze: Der Durchlauferhitzer kann mit bis zu 48 KW betrieben werden und ermöglicht selbst im Dauerbetrieb Temperaturen bis 80 °C. Er sorgt für eine gleichmäßige Wassertemperatur und eignet sich so bestens für die Beseitigung von Fetten und Ölen.



### DIGITALES THERMOSTAT

Die Temperatur wird über das digitale Thermostat geregelt. Dadurch kann die Wassertemperatur konstant eingehalten werden. Ein integrierter Betriebsstundenzähler ermittelt die erforderlichen Service-Intervalle.



### SCHLAUCHTROMMEL

Platzsparend und komfortabel: Mit klappbarer Kurbel zur praktischen, sauberen Aufbewahrung des Hochdruckschlauchs. Die spezielle Bremsvorrichtung hält die Trommel in der gewünschten Position.



### ECO-STUFE

Auf kleiner „Flamme“: Mit der Eco-Stufe kann der Anwender die maximale Arbeitstemperatur auf 55 °C halten und so den Stromverbrauch bis zu 50 % reduzieren. (bei e-therm 603 M 36, e-therm 873 M 36 und e-therm 873 M 48)

## e-therm-Serie



### ORDNUNGSSYSTEM

praktische Halterungen für Hochdruckpistole und Reinigungslanzen

### KOMFORTABLE SCHLAUCHTROMMEL (VARIANTE)

platzsparende Aufbewahrung des Hochdruckschlauchs mit Twist-Stop Verdrehschutz

### DIGITALES BEDIENPANEL

digitale Temperaturregulierung mit zwei verschiedenen Temperatur-Modi

### ECO-STUFE

für den energiesparenden Einsatz (e-therm 603 M 36, e-therm 873 M 36, e-therm 873 M 48)



e-therm 603 M 36 | 642260

► ZUBEHÖR | ab Seite 68

### AUSSTATTUNG

- Schnellwechsel-Stecksystem D12
- Kränzle Axialpumpe
- Totalstop-System mit verzögerter Motorabschaltung
- Sicherheitsabschaltung
- Druckregulierung
- Feststellbremse
- Wasserkasten: Volumen 12 l (e-therm 603 M 36, e-therm 873 M 36, e-therm 873 M 48)

### AUSSTATTUNG HEISSWASSER ELEKTRISCH BEHEIZT

- Digital-Thermostat
- Strömungswächter
- Überhitzungsschutz
- Betriebsstundenzähler







MODELL	e-therm 500 M 18	e-therm 500 M 24	e-therm 603 M 36	e-therm 873 M 36	e-therm 873 M 48
Art.Nr. ohne Schlauchtrommel	<b>642050</b>	<b>642150</b>	<b>642250</b>	<b>642300</b>	<b>642350</b>
Art.Nr. mit Schlauchtrommel	<b>642060</b>	<b>642160</b>	<b>642260</b>	<b>642310</b>	<b>642360</b>

#### TECHNISCHE DATEN

Arbeitsdruck	bar   MPa	30-130   3-13	30-130   3-13	30-150   3-15	30-150   3-15	30-150   3-15
Wasserleistung	l/min   l/h	8   480	8   480	10   600	13   780	13   780
Zulässiger Überdruck	bar   MPa	150   15	150   15	170   17	170   17	170   17
Motordrehzahl	U/min	1400	1400	1400	1400	1400
Anschluss	V   ~   Hz   A	400   3   50   29	400   3   50   39	400   3   50   55	400   3   50   59	400   3   50   76
Leistungsaufnahme	kW	20	27	38	40	52
Netzanschlusskabel	m	5	5	5	5	5
Stecker		CEE 32 A	CEE 63 A	CEE 63 A	CEE 63 A	CEE 125 A
Maße L   B   H ohne Schlauchtrommel	mm	1050   800   1015	1050   800   1015	1050   800   1015	1050   800   1015	1050   800   1015
Maße L   B   H mit Schlauchtrommel	mm	1050   800   1450	1050   800   1450	1050   800   1450	1050   800   1450	1050   800   1450
Gewicht ohne   mit Schlauchtrommel	kg	128   136	128   136	160   168	160   168	160   168

#### TECHNISCHE DATEN HEISSWASSER

Heißwasserabgabe bei 12° C Zulauf	°C	48	60	75	68	80
Heizleistung	kW	18	24	36	36	48

#### LIEFERUMFANG

Hochdruckschlauch ohne Schlauchtrommel	m   Art.Nr.	10 (DN8)   41081	10 (DN8)   41081	10 (DN8)   41081	10 (DN8)   41081	10 (DN8)   41081
Hochdruckschlauch mit Schlauchtrommel	m   Art.Nr.	20 (DN8)   443812	20 (DN8)   443812	20 (DN8)   443812	20 (DN8)   443812	20 (DN8)   443812
Sicherheits-Abschaltpistole	Modell   Art.Nr.	Starlet 3   12500	Starlet 3   12500	Starlet 3   12500	Starlet 3   12500	Starlet 3   12500
Lanze mit Flachstrahldüse	Düse   Art.Nr.	○ 03   12420-D2503	○ 03   12420-D2503	● 035   12420-D25035	● 05   12420-D2505	● 05   12420-D2505
WassereingangsfILTER	Art.Nr.	13310	13310	13310	13310	13310



# MIT DEM RICHTIGEN WERKZEUG IMMER ALLES IM GRIFF

Mit einem Klick einsatzbereit: Unser vielseitiges Zubehör-Sortiment macht aus jedem Kränzle einen Alleskönner für zahlreiche Anwendungsbereiche. Ob Flächen- oder Rohrreinigung, Sandstrahl-Arbeiten oder die besonders gründliche Reinigung mit Schaum zum Lösen grober Verschmutzungen. Alle Zubehöerteile sind mit unserem Schnellwechsel-Stecksystem ausgestattet, das die schnelle, einfache und sichere Verbindung von Reinigungslanzen und Zubehör gewährleistet.



## INHALTSANGABE

Umrüstung auf Stecksystem D12 .....	68-69
Sicherheits-Abschalt pistolen .....	70-71
Reinigungs lanzen .....	72-77
Bodenwäscher .....	78
Schaumreinigung   Zusatzmittel.....	79
Teleskoplanze .....	80-81
Sonderzubehör .....	82
An-/Absaugung   Filter .....	83
Wandhalterungen .....	84
Lanzenhalter   Schlauchtrommeln .....	85
Adapter .....	85
Hochdruckschläuche .....	86



## TECHNISCHE HIGHLIGHTS



### SCHNELLWECHSEL-STECKSYSTEM

Intelligent und zuverlässig: Das Schnellwechsel-Stecksystem mit gehärteten Edelstahlkomponenten sorgt für die einfache und jederzeit sichere Verbindung der Sicherheits-Abschaltpistole mit der Lanze.



### SECHSKANT VERDREHSICHERUNG

Reinigungslanzen und Zubehör, die mit einer Sechskant-Kupplung ausgestattet sind, können in sechs verschiedenen Positionen verdrehsicher arretiert werden. Dadurch verdreht sich das Zubehör nicht ungewollt und lässt sich durch das Bewegen der Pistole führen.



### NON-MARKING (NOM)

Besonders geeignet für den Einsatz in Hygiene- und Sanitärbereichen: Die Kränzle NoM-Versionen hinterlassen keine Spuren oder Streifen, ihre Abriebfestigkeit sorgt außerdem für eine längere Lebensdauer von Schläuchen und Rädern.



### TWIST-STOP VERDREHSCHUTZ

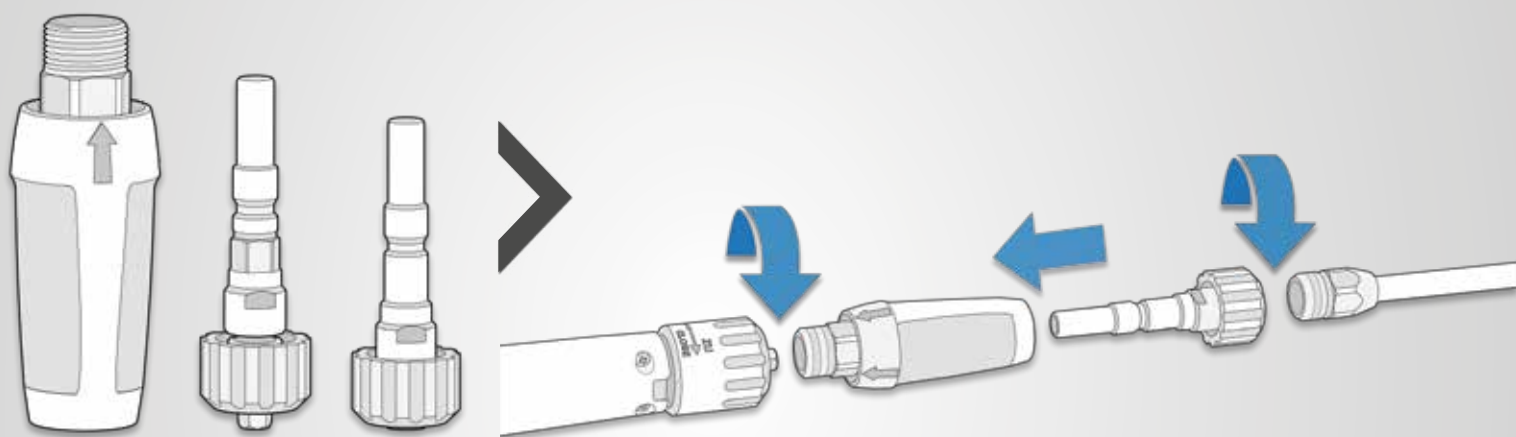
Macht alles mit: Eine spezielle Verschraubung verhindert das Verdrehen des Hochdruckschlauchs während der Arbeit und garantiert einen ungestörten Reinigungsprozess.

# SO SICHER WIE IMMER, SO SCHNELL WIE NIE ZUVOR



## UMRÜSTUNG AUF STECKSYSTEM D12

Die Gewindeverschraubung war seit jeher Garant für die zuverlässige Verbindung zwischen Sicherheits-Abschalt pistole und Lanzen. Mit dem innovativen Schnellwechsel-Stecksystem haben wir diese bewährte Technik entscheidend weiterentwickelt: Die Steckkupplung verbindet die gewohnte Sicherheit mit zusätzlichem Komfort. Durch einfaches Stecken werden die Lanzen ganz bequem und schnell wie noch nie gewechselt.

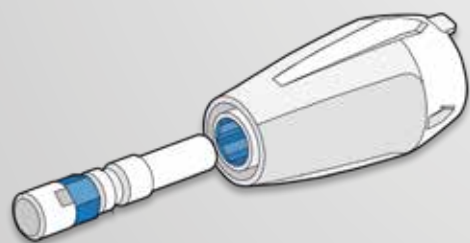


### UMRÜSTSET | Art.Nr. 13455

- Aufsatz Steckkupplung
- Stecknippel mit Verdrehsicherung
- Stecknippel ohne Verdrehsicherung

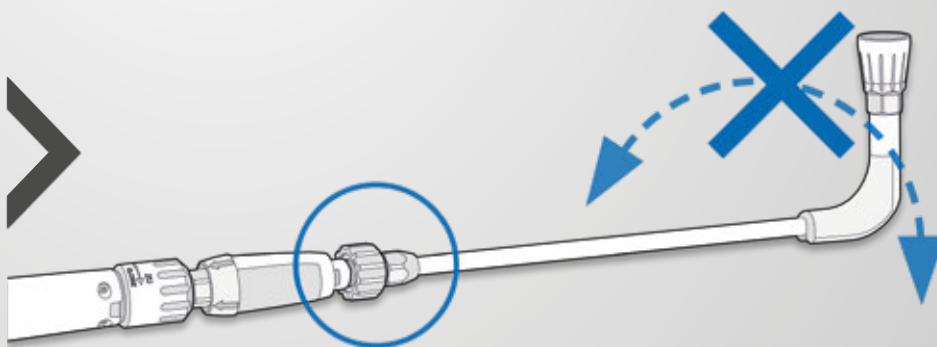
### UMRÜSTEN LEICHT GEMACHT

- Aufsatz Steckkupplung auf die Sicherheits-Abschalt pistole M22 schrauben
- Zubehör mit M22-Gewindeverschraubung auf Stecknippel aufschrauben
- Stecknippel in Aufsatz Steckkupplung einrasten



### SECHSKANT-KUPPLUNG

Der Außensechskant des Stecknippels mit Verdrehsicherung passt perfekt in den Innensechskant des Steckkupplungs-Aufsatzes.



### VERDREHGESICHERT

Dank des Stecknippels mit Sechskant-Kupplung können Lanzen und Zubehör in sechs verschiedenen Positionen arretiert werden. Dadurch gehört ungewollt verdrehtes Zubehör der Vergangenheit an.

# UMRÜSTUNG AUF STECKSYSTEM D12



## Umrüstset Stecksystem D12

Zur Umrüstung von Kränzle Sicherheits-Abschaltpistole und Zubehör mit Gewindeverschraubung auf Schnellwechsel-Stecksystem D12.

Aufsatz Steckkupplung	Adapter 1	Adapter 2	Art.Nr.
M22x1.5 AG ▶ D12	Stecknippel D12 ohne Verdrehsicherung	Stecknippel D12 mit Verdrehsicherung	<b>13455</b>



12445

12440

## Adapter Gewindeverschraubung M22 ▶ Stecksystem D12

Zur Nutzung des Kränzle Zubehörs mit Gewindeverschraubung bei Sicherheits-Abschaltpistolen mit Schnellwechsel-Stecksystem D12

Eingang	Ausgang	Verdrehsicherung	Länge mm	Art.Nr.
Stecknippel D12	M22x1.5 IG	–	100	<b>12441</b>
Stecknippel D12	M22x1.5 IG	●	100	<b>124415</b>
Stecknippel D12	M22x1.5 IG	–	400 mit Griffschale	<b>12440</b>

## Aufsatz Steckkupplung D12

Zur Umrüstung der Sicherheits-Abschaltpistole auf Schnellwechsel-Stecksystem D12

Art.Nr.	12443
Ausgang	D12



## ZUBEHÖR GEWINDEVERSCHRÄUBUNG M22

# FÜR GERÄTE MIT BAUJAHR BIS 2020

Seit 2020 werden alle Hochdruckreiniger ausschließlich mit dem innovativen Schnellwechsel-Stecksystem ausgestattet. Das bisherige Reinigungszubehör mit Gewindeverschraubung für bestehende Kränzle-Geräte ist selbstverständlich weiterhin erhältlich.

# LEICHTIGKEIT, KOMFORT UND

# ROBUSTHEIT FÜR EIN

# PERFEKTES REINIGUNGSERLEBNIS



## NEU: STARLET 4

Mit der Hochdruckpistole Starlet 4 erhalten Sie ein hochwertiges und zuverlässiges Werkzeug für professionelle Reinigungsarbeiten. Sie bietet ein leichtes und dennoch robustes Design, das eine komfortable Handhabung und präzise Kontrolle des Wasserflusses ermöglicht. Egal, ob Sie harten Schmutz entfernen oder Oberflächen gründlich reinigen möchten, die Starlet 4 ist die ideale Wahl.



### ERGONOMISCHES DESIGN

für einen sicheren und komfortablen Griff während des Reinigungsvorganges

### SECHSKANT VERDREHSICHERUNG

LANZEN UND ZUBEHÖR MIT VERDREHSICHERUNG KÖNNEN IN SECHS VERSCHIEDENEN POSITIONEN ARRETIERT WERDEN

### ERGONOMISCHER GRIFF

für ermüdungsfreies Arbeiten

### LEICHTGÄNGIGER ABZUG

erfordert weniger Kraftaufwand

## SICHERHEITS-ABSCHALTPISTOLEN



NEU!

Starlet 3		
Art.Nr.	12500	
Ausgang	Stecksystem D12	
Arbeitsdruck	bar   MPa	270   27
Wasserleistung	l/min	40
Temperatur max.	°C	150

Starlet 4		
Art.Nr.	12525	
Ausgang	Stecksystem D12	
Arbeitsdruck	bar   MPa	210   21
Wasserleistung	l/min	20
Temperatur max.	°C	100



FEUERWEHR

ILLERTISSE

112

03

# CLEVERE DÜSENTECHNIK

# FÜR HÖCHSTE REINIGUNGSKRAFT



## REINIGUNGSLANZE MIT PENDELDÜSE

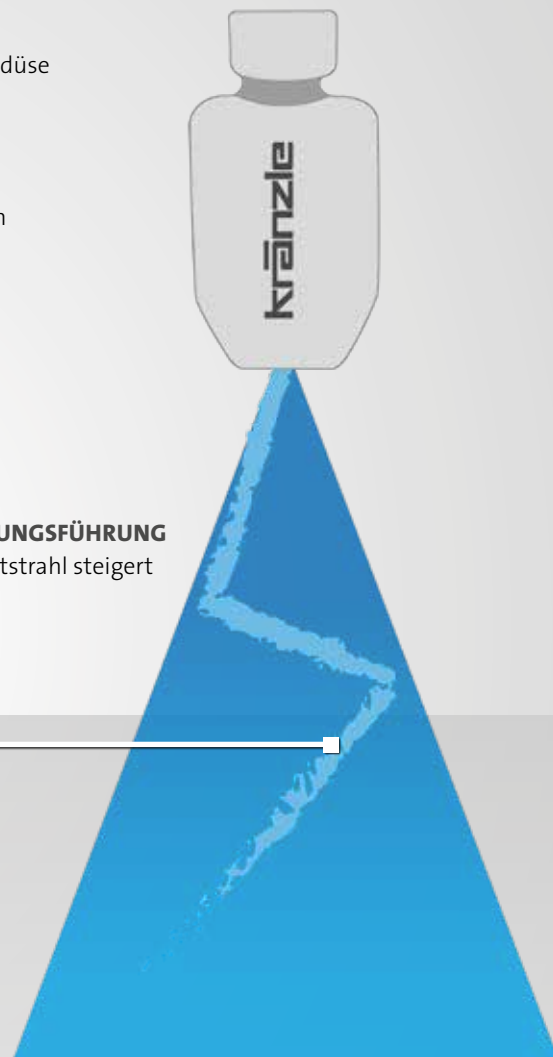
Überzeugt auch unter härtesten Bedingungen: Die neue Reinigungslanze mit Pendeldüse aus verschleißfreiem Edelstahl entfernt hartnäckigste Verschmutzungen und sorgt gleichzeitig für die flächendeckende Reinigung. Durch ihre intelligente Bauweise kombiniert sie die Vorteile einer Flachstrahllanze mit der Kraft des Punktstrahls. Ein schwingender Wasserstrahl liefert ausgezeichnete Reinigungsergebnisse bei deutlich gesteigerter Spulleistung.

- erzeugt einen einzigartigen Fluidstrahl (Coandă-Effekt)
- ohne bewegliche Bauteile, dadurch robust und langlebig
- spart Energie und Wasser durch schnellere Reinigung
- geringe Vibrationen und Geräuschentwicklung

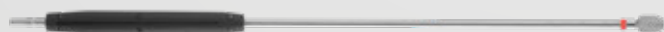
**PRAKTISCH UNZERSTÖRBAR**  
aus rostfreiem Edelstahl



**INTELLIGENTE STRÖMUNGSFÜHRUNG**  
der schwingende Punktstrahl steigert  
die Reinigungskraft



## REINIGUNGSLANZEN



12424-PD3008

Lanze mit Pendeldüse				
Länge	mm	Düsengröße	Sprühwinkel	Art.Nr.
1000	Griffschale	05	30°	12424-PD3005 <b>NEU!</b>
1000	Griffschale	07	30°	12424-PD3007 <b>NEU!</b>
1000	Griffschale	08	30°	12424-PD3008
1000	Griffschale	11	30°	12424-PD3011







# REINIGUNGSLANZEN



Lanze mit Flachstrahldüse				
Länge	mm	Düsengröße	Sprühwinkel	Art.Nr.
500		028	20°	<b>12435-M20028</b>
500		03	20°	<b>12435-M2003</b>
500		042	20°	<b>12435-M20042</b>
500		045	20°	<b>12435-M20045</b>
500		R 1/4" IG, ohne Düse **	ohne Düse **	<b>12435-XXX</b>
1000	Griffschale	03	25°	<b>12420-D2503</b>
1000	Griffschale	035	25°	<b>12420-D25035</b>
1000	Griffschale	04	25°	<b>12420-D2504</b>
1000	Griffschale	045	25°	<b>12420-D25045</b>
1000	Griffschale	05	25°	<b>12420-D2505</b>
1000	Griffschale	055	25°	<b>12420-D25055</b>
1000	Griffschale	06	25°	<b>12420-D2506</b>
1000	Griffschale	065	25°	<b>12420-D25065</b>
1000	Griffschale	07	25°	<b>12420-D2507</b>
1000	Griffschale	075	25°	<b>12420-D25075</b>
1000	Griffschale	08	25°	<b>12420-D2508</b>
1000	Griffschale	085	25°	<b>12420-D25085</b>
1000	Griffschale	11	25°	<b>12420-D2511</b>
1000	Griffschale	125	25°	<b>12420-D25125</b>
1000	Griffschale	05	40°	<b>12420-D4005</b>
1000	Griffschale	06	40°	<b>12420-D4006</b>
1000	Griffschale	065	40°	<b>12420-D40065</b>
1000	Griffschale	08	40°	<b>12420-D4008</b>
1000	Griffschale	085	40°	<b>12420-D40085</b>
1000	Griffschale	11	40°	<b>12420-D4011</b>
1000	Griffschale	125	40°	<b>12420-D40125</b>
1000	Griffschale	15	40°	<b>12420-D4015</b>
1000	Griffschale	175	40°	<b>12420-D40175</b>
1000	Griffschale	20	40°	<b>12420-D4020</b>
1000	Griffschale	R 1/4" IG, ohne Düse **	ohne Düse **	<b>12420-XXX</b>
1250	Griffschale	R 1/4" IG, ohne Düse **	ohne Düse **	<b>124220-XXX</b>
1500	Griffschale	R 1/4" IG, ohne Düse **	ohne Düse **	<b>124210-XXX</b>

## FLACHSTRAHLDÜSE

Unsere Empfehlung für die Reinigung empfindlicher Oberflächen: Die Flachstrahldüse mit ihrem kegelförmigen Strahl (Sprühwinkel: 20 - 40°) arbeitet besonders schonend und macht sogar das "Kehren" von Schmutz möglich.



## SPRÜHWINKEL DÜSEN



**20° SPRÜHWINKEL**  
Messerdüse  
Material: Messing



**25° SPRÜHWINKEL**  
Flachstrahldüse  
Material: Edelstahl



**40° SPRÜHWINKEL**  
Flachstrahldüse  
Material: Edelstahl

**\*\* Hochdruckdüse muss separat bestellt werden.**



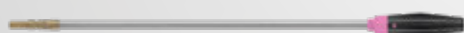
# REINIGUNGLANZEN

## VARIO-JET

Die Sprühlanze für Punkt- oder Flachstrahl erlaubt ein komfortables Umschalten von Hochdruck- auf Niederdruckbetrieb. Hochdruckreiniger mit integriertem Injektor können über die Hochdruckpumpe Reinigungsmittel ansaugen. Die Aufbringung von Reinigungsschaum wird somit ohne Wechsel des Zubehörs möglich.

## NEU: VARIO-JET DUO

Die Vario-Jet Duo besitzt im Gegensatz zur Vario-Jet nur 2 Funktionen (Duo). Durch das Drehen der Sprühkörperschutzhülle kann zwischen Punkt- und Flachstrahl gewechselt werden.



**NEU!**

### Lanze mit Vario-Jet

■ mit Verdrehsicherung

Länge	mm	Düsengröße	Art.Nr.
500		● 028	<b>12437-028</b>
500		○ 03	<b>12437-03</b>
500		● 042	<b>12437-042</b>

### Lanze mit Vario-Jet Duo

Länge	mm	Düsengröße	Art.Nr.
500		● 028	<b>12433-028</b>
500		○ 03	<b>12433-03</b>
500		● 042	<b>12433-042</b>



### Lanze mit Regeldüse

■ max. 250 bar | 25 MPa    ■ max. 150 °C    ■ mit Verdrehsicherung (500 mm)

Länge	mm	Düsengröße	Sprühwinkel	Art.Nr.
500		● 042	20°	<b>12436-M20042</b>
500		○ 03	20°	<b>12439-D2503</b>
500		● 05	20°	<b>12439-D2505</b>
1000	Griffschale	○ 03	25°	<b>12431-D2503</b>
1000	Griffschale	● 045	25°	<b>12431-D25045</b>
1000	Griffschale	● 05	25°	<b>12431-D2505</b>
1000	Griffschale	● 07	25°	<b>12431-D2507</b>
1000	Griffschale	R 1/4" IG, ohne Düse **	ohne Düse **	<b>132061</b>
1500	Griffschale	R 1/4" IG, ohne Düse **	ohne Düse **	<b>132062</b>

## REGELDÜSE

Der Arbeitsdruck lässt sich direkt an der Lanze regeln und für unterschiedliche Aufgaben einstellen, beispielsweise kraftvoller Flachstrahl mit Hochdruck oder praktischer Spülstrahl im Niederdruckbetrieb.



### Kurze Regeldüse

Länge	mm	Verdrehsicherung	Düsengröße	Art.Nr.
180		●	R 1/4" IG ohne Düse **	<b>132051</b>
340	Griffschale	—	R 1/4" IG ohne Düse **	<b>132060</b>



\*\* Hochdruckdüse muss separat bestellt werden.

# REINIGUNGSLANZEN



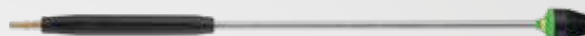
12438-028



12425-042



12430-045



Lanze mit Schmutzkiller			
Länge	mm	Düsengröße	Art.Nr.
500		○ 028	<b>12438-028</b>
500		○ 03	<b>12438-03</b>
500		● 042	<b>12438-042</b>
500		● 045	<b>12438-045</b>
500		● 05	<b>12438-05</b>
500		● 055	<b>12438-055</b>
1000	Griffschale	○ 03	<b>12425-03</b>
1000	Griffschale	● 035	<b>12425-035</b>
1000	Griffschale	● 042	<b>12425-042</b>
1000	Griffschale	● 045	<b>12425-045</b>
1000	Griffschale	● 05	<b>12425-05</b>
1000	Griffschale	● 055	<b>12425-055</b>
1000	Griffschale	● 06	<b>12425-06</b>
1000	Griffschale	● 07	<b>12425-07</b>
1000	Griffschale	● 075	<b>12425-075</b>

Lanze mit Turbokiller			
Länge	mm	Düsengröße	Art.Nr.
1000	Griffschale	● 035	<b>12430-035</b>
1000	Griffschale	● 04	<b>12430-04</b>
1000	Griffschale	● 045	<b>12430-045</b>
1000	Griffschale	● 05	<b>12430-05</b>
1000	Griffschale	● 055	<b>12430-055</b>
1000	Griffschale	● 07	<b>12430-07</b>
1000	Griffschale	● 08	<b>12430-08</b>
1000	Griffschale	● 09	<b>12430-09</b>
1000	Griffschale	● 10	<b>12430-10</b>
1000	Griffschale	● 11	<b>12430-11</b>
1000	Griffschale	12	<b>12430-12</b>

## SCHMUTZKILLER UND TURBOKILLER

Auf unempfindlichen Oberflächen beseitigt die Hochdruckdüse des Schmutzkillers mit ihrem rotierenden Punktstrahl selbst hartnäckigste Verschmutzungen rückstandslos. Der Turbokiller kommt zum Einsatz, wenn maximaler Arbeitsdruck und große Wassermengen benötigt werden.



Abb: Schmutzkiller



Abb: Turbokiller



**\*\* Hochdruckdüse muss separat bestellt werden.**

# REINIGUNGSLANZEN

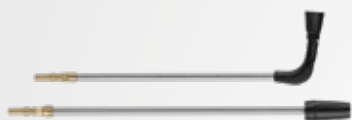


## Lanzenverlängerung

■ mit Verdrehsicherung (342 mm und 500 mm)

Länge	mm	Ausgang	Art.Nr.
342		Stecknippel D12	<b>411544</b>
500		Stecknippel D12	<b>411545</b>
1000	Griffschale	Stecknippel D12	<b>411546</b>
1250	Griffschale	Stecknippel D12	<b>411547</b>
1500	Griffschale	Stecknippel D12	<b>411548</b>

410755



## Unterbodenlanze

Für schwer zugängliche Bereiche

■ mit Verdrehsicherung

Länge	mm	Düsengröße	Art.Nr.
500		● 07	<b>410756</b>
1000		● 07	<b>410755</b>

12133



## Doppellanze mit Dreh-Handgriff

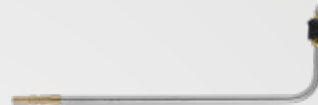
Stufenlose Regelung des Arbeitsdrucks

■ mit Verdrehsicherung (660 mm)

Länge	mm	Düsengröße	Art.Nr.
660		D3035 **	<b>121332</b>
1000		D3035 **	<b>12133</b>



\*\* Niederdruckdüse serienmäßig. Hochdruckdüse muss separat bestellt werden.



## WC Lanze

■ mit Regeldüse

■ mit Verdrehsicherung

Art.Nr.	12540
Länge	mm 500
Düsengröße	D25055



## Knicklanze mit Handgriff

Stufenlose Verstellung des Biegewinkels von 20°-140°

Art.Nr.	121801-XXX
Länge	mm 1100
Ausgang	R 1/4" IG, ohne Düse **

125301



## Doppellanze mit Dreh-Knauf

Stufenlose Regelung des Arbeitsdrucks

■ mit Verdrehsicherung (660 mm)

Länge	mm	Düsengröße	Art.Nr.
660		D3035 **	<b>125301</b>
1000		D3035 **	<b>125302</b>



# BODENWÄSCHER



## Round Cleaner UFO kurz

Für kleine bis mittlere Flächen

<b>Art.Nr.</b>	<b>41855</b>	
<b>+ Adapter D12</b>	<b>12441</b>	
Eingang	M22x1.5 AG	
Ø	mm	300
Arbeitsdruck	bar   MPa	180   18
Wasserleistung max.	l/min	12
Gewicht	kg	1.9
Düsengröße	045	



## Round Cleaner UFO lang

Für kleine bis mittlere Flächen

<b>Art.Nr. ohne Räder</b>	<b>41880</b>	
<b>Art.Nr. mit Rädern</b>	<b>41881</b>	
Ø	mm	300
Arbeitsdruck	bar   MPa	180   18
Wasserleistung max.	l/min	12
Gewicht ohne Rädern	kg	2.4
Gewicht mit Rädern	kg	3.1
Düsengröße	045	



## Round Cleaner UFO lang Edelstahl

Für kleine bis mittlere Flächen

<b>Art.Nr. Düsengröße 045</b>	<b>41891</b>	
<b>Art.Nr. Düsengröße 055</b>	<b>41890</b>	
Ø	mm	350
Arbeitsdruck	bar   MPa	210   21
Wasserleistung max.	l/min	15
Gewicht	kg	5.5



## Round Cleaner INOX 300

Für mittlere bis große Flächen

<b>Art.Nr.</b>	<b>41813</b>	
Ø	mm	300
Arbeitsdruck	bar   MPa	160   16.0
Wasserleistung max.	l/min	12
Gewicht	kg	2.9
Düsengröße	045	



## Round Cleaner INOX 410

Für große bis sehr große Flächen

<b>Art.Nr.</b>	<b>41814</b>	
Ø	mm	410
Arbeitsdruck	bar   MPa	180   18.0
Wasserleistung max.	l/min	14
Gewicht	kg	3.6
Düsengröße	045	



## Round Cleaner INOX 520

Für große bis sehr große Flächen

<b>Art.Nr.</b>	<b>41812</b>	
Ø	mm	520
Arbeitsdruck	bar   MPa	220   22.0
Wasserleistung max.	l/min	26
Gewicht	kg	11.4
Düsengröße	06	



# SCHAUMREINIGUNG | ZUSATZMITTEL



PUNKTSTRAHL



FLACHSTRAHL



1 Liter

2 Liter

## Schaumlanze

- Erzeugung von wirksamem Schaum
- verstellbarer Sprühwinkel (Punktstrahl - Flachstrahl)
- inkl. Schraubverschluss

Behälter	Liter	Art.Nr.
1		<b>135303</b>
2		<b>135313</b>

## Ersatzbehälter Schaumlanze

Für Wechsel und Lagerung von Reinigungsmittel

Behälter ohne Deckel	Art.Nr.
1 Liter	<b>135320</b>
2 Liter	<b>135321</b>
Schraubverschluss	<b>135336</b>



412710

412711

412712

## Kränzle Neutral

- Universalreiniger für die Entfernung von hartnäckigen Verschmutzungen
- pH-Wert\*\*: 10.9

Inhalt	Liter	Art.Nr.
1		<b>412710</b>
5		<b>412711</b>
25		<b>412712</b>



412721

## Kränzle Plus

- Spezialreiniger zur Entfettung und Reinigung
- pH-Wert\*\*: 13.2

Inhalt	Liter	Art.Nr.
5		<b>412721</b>
25		<b>412722</b>



412731

## Kränzle Marine

- Hochalkalischer Intensivreiniger löst Ruß, Öl- und Fettverschmutzungen
- pH-Wert\*\*: 13.5

Inhalt	Liter	Art.Nr.
5		<b>412731</b>
25		<b>412732</b>



## Kalklöser (Konzentrat)

- Entkalkung von Hochdruckreinigern
- Entfernung von Kalkablagerungen
- pH-Wert\*\*: 1.0

Inhalt	Liter	Art.Nr.
1		<b>412580</b>
12 x 1		<b>412570</b>



## Hochleistungs-Getriebeöl

Für alle Kränzle Hochdruckpumpen

Inhalt	Liter	Art.Nr.
0.25		<b>400931</b> <b>NEU!</b>
1		<b>400932</b>
5		<b>400933</b> <b>NEU!</b>
20		<b>400934</b> <b>NEU!</b>



### Wichtiger Hinweis:

Bei Verwendung von chemischen Reinigungsmitteln und Ölen die jeweiligen Verordnungen, Sicherheitshinweise sowie Sicherheitsdatenblätter beachten. Sicherheitsdatenblätter unter: [www.kraenzle.com/sda](http://www.kraenzle.com/sda)

\*\*pH-Wert: unverdünnter Zustand

Es wird empfohlen, das Reinigungsmittel vor Beginn an der zu reinigenden Oberfläche zu testen.

# LEISTUNGSSTARKES WERKZEUG

## FÜR PROFESSIONELLE

## REINIGUNGSARBEITEN

### NEU: TELESKOPLANZE

Die Teleskoplanze bietet eine bequeme und effektive Lösung zur Reinigung von schwer erreichbaren Stellen in großer Höhe. Mit dieser Teleskoplanze können Sie ohne Gerüst oder Hebebühne arbeiten und sicher vom Boden aus verschiedene Oberflächen reinigen, darunter Fassaden, Decken, Glasflächen und Solaranlagen.



**INNENLIEGENDER HOCHDRUCKSCHLAUCH**  
sorgt für eine zuverlässige und sichere Wasserzufuhr während des Reinigungsprozesses



**Art.Nr.: 122100**



#### Teleskoplanze

Zur einfachen Reinigung von schwer erreichbaren Stellen in großer Höhe. Reinigen ohne Gerüst oder Hebebühne – sicher vom Boden aus.

<b>Art.Nr.</b>		<b>121900</b>
Eingang/Ausgang		M22x1.5 AG
Länge min.   max.	m	2,4   5,4
Arbeitsdruck mit Waschbürste max.	bar   MPa	40   4
Wasserleistung max.	l/min	30



#### Waschbürste quer

- Naturborsten
- Anschluss M22x1.5 AG

<b>Art.Nr.</b>		<b>410500</b>
----------------	--	---------------

#### PROFI-TIPP





# SONDERZUBEHÖR



128060

128062

### Waschbürste quer

- Naturborsten
- Bürstenkopf LxB: 240x90 mm
- mit Verdrehsicherung (500 mm)

Rohrlänge	mm	Art.Nr.
500		<b>128060</b>
750		<b>128061</b>
1000	Griffschale	<b>128062</b>
1250	Griffschale	<b>128063</b>
1500	Griffschale	<b>128064</b>



410506

410507

### Rotierende Waschbürste

- Naturborsten
- Bürstenkopf Ø: 180 mm
- mit Verdrehsicherung (342 mm)

Rohrlänge	mm	Art.Nr.
342		<b>410506</b>
1000	Griffschale	<b>410507</b>
1250	Griffschale	<b>410508</b>
1500	Griffschale	<b>410509</b>



optional

### Waschbürste flach

- Kunststoffborsten

Art.Nr.	41073
<b>+ Adapter D12</b>	<b>12441</b>
Eingang	M22x1.5 AG
Bürstenkopf LxB	mm 180x65



optional

### Sandstrahl-Set (Nassstrahlen)

- Zum Abstrahlen von Sandstein und Fassaden
- mit Schlauch und Ansauglanze

<b>Art.Nr.</b>	<b>41068</b>
<b>+ Adapter D12</b>	<b>12441</b>
Eingang	M22x1.5 AG
Arbeitsdruck	bar   MPa 250   25
Wasserleistung	l/min 19
für Strahlgut	mm 0.2 - 2.0
Düsengröße	● 055



### Spritzschutz

- Für die Reinigung von Flächen ohne Spritzwasser
- verwendbar für alle Waschlansen

<b>Art.Nr.</b>	<b>132600</b>
Unten LxB	mm 285x190



### Rohrreinigungsschlauch mit Düse

- Arbeitsdruck max: 200 bar | 20 MPa
- Düsengröße ohne Frontbohrung: KN 055
- Weitere Düsen auf Anfrage**
- Düsengröße mit Frontbohrung: KNF 055

Länge	m	Art.Nr. ohne Frontbohrung	Art.Nr. mit Frontbohrung
10		<b>12550</b>	<b>12550-F</b>
15		<b>125501</b>	<b>125501-F</b>
20		<b>125502</b>	<b>125502-F</b>
25		<b>125503</b>	<b>125503-F</b>
30		<b>125504</b>	<b>125504-F</b>



### OHNE FRONTBOHRUNG

3 Strahlen nach hinten

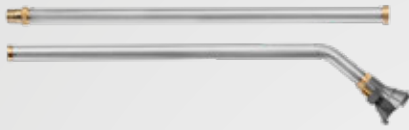


### MIT FRONTBOHRUNG

3 Strahlen nach hinten

1 Strahl nach vorn

# AN-/ABSAUGUNG | FILTER



## Schlamm-sauger

Absaugen von Schlamm aus Tümpeln und Teichen  
 ■ Für Hochdruckreiniger ab 10 l/min

Art.Nr.	41791	
Eingang	M22x1.5 AG	
Länge	m	2
Arbeitsdruck max.	bar   MPa	250   25
Wasserleistung max.	l/min	20
Saughöhe max.	m	3
Saugleistung bei 130 bar   220 bar	l/h	10000   17500
Düsengröße serienmäßig	● 055	



## Schlamm-sauger

Absaugen von Schlamm aus Tümpeln und Teichen  
 ■ Für Hochdruckreiniger ab 10 l/min  
 ■ Schlauchdurchmesser 1 1/2"

Art.Nr.	41104	
Eingang	M22x1.5 AG	
Schlauchlänge	m	3.8
Arbeitsdruck max.	bar   MPa	250   25
Wasserleistung max.	l/min	20
Saughöhe max.	m	3
Saugleistung bei 130 bar   220 bar	l/h	10000   17500
Düsengröße serienmäßig	● 055	



## Poolreiner-Aufsatz

Aufsatz für Schlamm-sauger Edelstahl

Art.Nr.	418030	
Eingang	M22x1.5 AG	
Maße L	mm	320
Arbeitsdruck max.	bar   MPa	250   25
Wasserleistung max.	l/min	20
Saughöhe max.	m	3
Saugleistung bei 130 bar   220 bar	l/h	10000   17500
Düsengröße serienmäßig	● 055	



## Saugschlauch mit Ansaugfilter

■ mit Rückschlagventil  
 ■ Für Hochdruckreiniger ab 10 l/min

Art.Nr.	150383	
Eingang	3/4" IG	
Schlauchlänge	m	3



133003

133201

## WassereingangsfILTER

■ Ein- und Ausgang aus Messing, außer Artikel: 13310

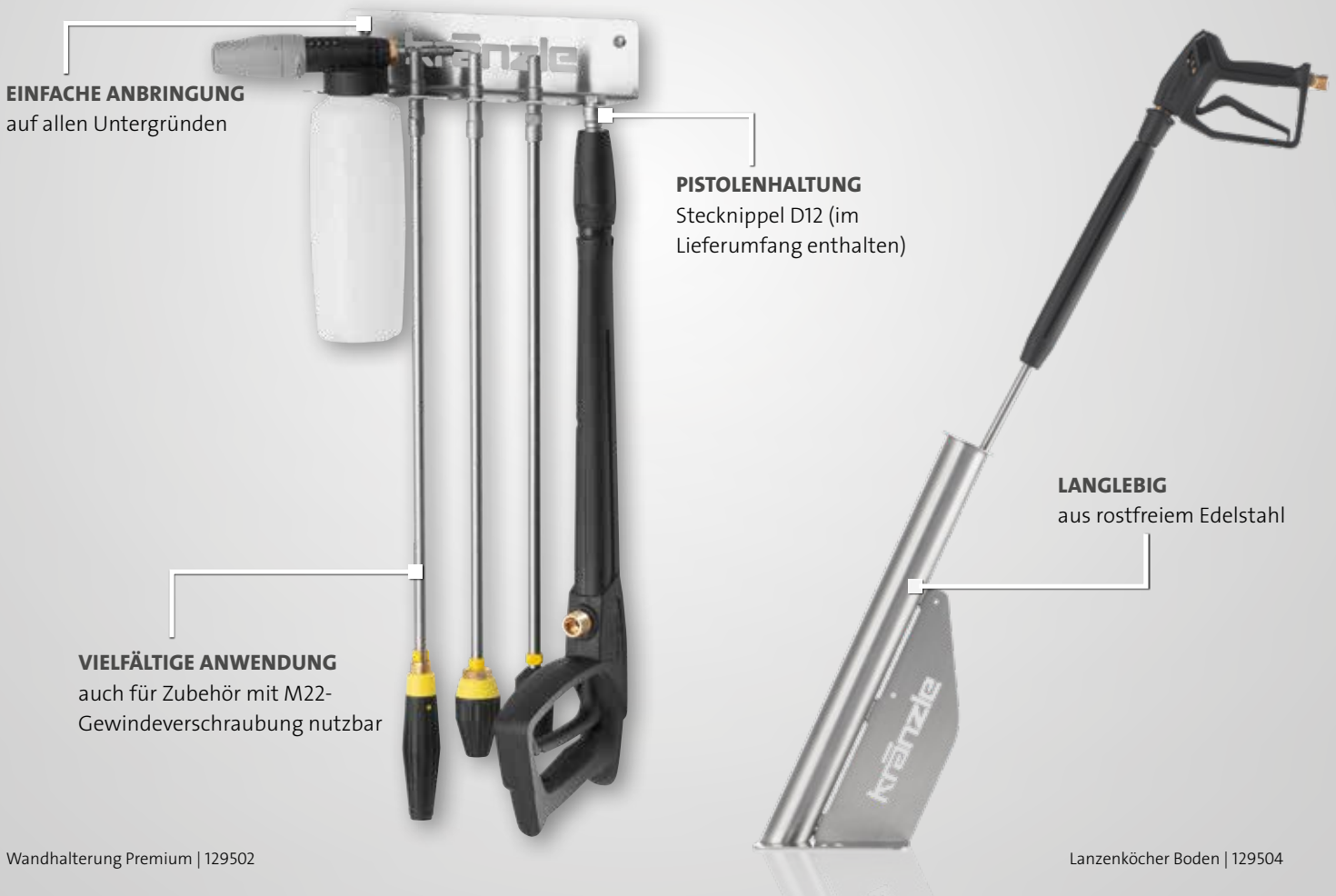
Eingang	Ausgang	Art.Nr.
3/4" AG (Kunststoff Anschluss)	3/4" IG (Verschraubung)	13310
3/4" AG	3/4" IG (Verschraubung)	133003
Schnellkupplung mit Klauen (GEKA)	Schnellkupplung mit Klauen (GEKA)	133005
3/4" AG	3/4" IG (Verschraubung)	133201



# ALLES AN ORT UND STELLE

## ORDNUNGSMODULE

Das Suchen hat ein Ende: Ohne das richtige Zubehör sind perfekte Reinigungsergebnisse kaum möglich. Damit man alle Utensilien stets im Zugriff hat und den Überblick nicht verliert, bietet Kränzle für jeden Anspruch die passende Halterung. Diese sind mit dem kompletten Kränzle Zubehör kompatibel - auch für Zubehör mit M22-Gewindeverschraubung.



## WANDHALTERUNGEN



### Wandhalterung Lanzen

platzsparende Aufbewahrung von bis zu sieben Lanzen und Waschbürsten  
 ■ inkl. Pistolenhaltung D12

<b>Art.Nr.</b>	<b>129500</b>
Maße LxBxH	mm 300x50x70



### Wandhalterung Schaumlance

große Mulde zum praktischen Einhängen der Schaumlance

<b>Art.Nr.</b>	<b>129501</b>
Maße LxBxH	mm 80x70x70



### Wandhalterung Premium

zur Aufbewahrung von bis zu vier Reinigungslanzen und einer Schaumlance  
 ■ inkl. Pistolenhaltung D12

<b>Art.Nr.</b>	<b>129502</b>
Maße LxBxH	mm 300x70x70

# LANZENHALTER | SCHLAUCHTROMMELN



**Lanzenköcher Boden**

für Bodenmontage, mit Leckanschluss  
 ■ geeignet zur Verstaueung von 2 Lanzen

<b>Art.Nr.</b>	<b>129504</b>	
Rohrlänge	mm	590
Ø	mm	55



**Lanzenköcher Wand**

für Wandmontage  
 ■ nicht geeignet für Lanzen mit Turbokiller

<b>Art.Nr.</b>	<b>129505</b>	
Rohrlänge	mm	590
Ø	mm	55



**Automatik-Trommel Nachrüstset**

■ therm-RP, therm-1, therm 1017

<b>Art.Nr.</b>	<b>48950</b>	
HD-Schlauch	m	20 (DN8)



**Automatik-Trommel**

■ inkl. 2 m Verbindungsschlauch

<b>Art.Nr.</b>	<b>43855</b>	
HD-Schlauch	m	20 (DN8)



**Automatik-Trommel Edelstahl**

■ inkl. 2 m Verbindungsschlauch

inkl. HD-Schlauch	m	<b>Art.Nr.</b>
20 (DN8)		<b>412681</b>
30 (DN8)		<b>412691</b>

## ADAPTER



**Umbaueset - Durchflusswächter**

Zur Leckagesicherung im Rohrnetz.  
 Geeignet für nicht überwachte Bereiche.

<b>Art.Nr.</b>	<b>126342</b>	
Durchflussmenge	l/min	4



**Rohrbelüfter**

Einbau zwischen Gerät und Wasserversorgung  
 ■ mit Rückschlagventil

<b>Art.Nr.</b>	<b>410164</b>	
Eingang	3/4" IG	
Ausgang	3/4" AG	



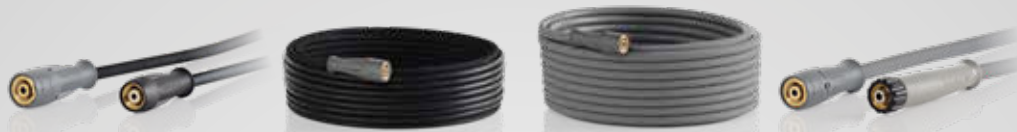
44192

**Kaminadapter**

Bei Aufbauten in Innenräumen  
 ■ für alle ölbeheizten therm-Baureihen  
 ■ Ø 200 mm

Länge	mm	<b>Art.Nr.</b>
200		<b>44192</b>
385		<b>441921</b>

# HOCHDRUCKSCHLÄUCHE



43416 Standard

NoM 410841

## Stahlgewebe-Hochdruckschlauch

■ Eingang | Ausgang: M22x1.5 IG    ■ drehbare Verschraubung    ■ Knickschutz    **Weitere Ausführungen auf Anfrage**

Länge	m	Gewebeeinlage	SN	Arbeitsdruck	bar   MPa	Temperatur max.	°C	Art.Nr. Standard	Art.Nr. NOM
10 (DN6)	1		210   21			100		<b>43416</b>	<b>434162</b>
20 (DN6)	1		210   21			100		<b>434161</b>	<b>434163</b>
10 (DN8)	1		230   23			150		<b>44878</b>	–
10 (DN8)	2		400   40			150		<b>41081</b>	<b>410811</b>
15 (DN8)	1		230   23			150		<b>44879</b>	–
15 (DN8)	2		400   40			150		–	<b>410821</b>
25 (DN8)	2		400   40			150		<b>41084</b>	<b>410841</b>
30 (DN8)	2		400   40			150		<b>41080</b>	<b>410801</b>



443812 Standard

NoM 410831

## Ersatzschlauch - für Hochdruckreiniger mit Schlauchtrommel

■ Ausgang: M22x1.5 IG    ■ drehbare Verschraubung    ■ Knickschutz    **Weitere Ausführungen auf Anfrage**

Geräte-Serie	Länge	m	Gewebeeinlage	SN	Arbeitsdruck	bar   MPa	Temperatur max.	°C	Art.Nr. Standard	Art.Nr. NOM
K 1152, K 2000	15 (DN6)	1		210   21			100		<b>48015</b>	<b>480151</b>
Profi	15 (DN6)	1		210   21			100		<b>43829</b>	<b>438291</b>
kleiner quadro	15 (DN6)	1		210   21			100		<b>40170</b>	<b>401701</b>
mittlerer quadro	20 (DN6)	1		210   21			100		<b>434161</b>	<b>434163</b>
bully	15 (DN8)	1 / NoM: 2		210   21 / NoM: 400   40			100		<b>46411</b>	<b>464111</b>
große quadro, Profi-Jet, B	20 (DN8)	2		400   40			150		<b>41083</b>	<b>410831</b>
therm C, therm CA	15 (DN8)	1 / NoM: 2		210   21 / NoM: 400   40			150		<b>44879</b>	<b>410821</b>
LX-RP, therm-RP, therm 1, e-therm	20 (DN8)	2		400   40			150		<b>443812</b>	<b>443813</b>



412651



## Verbindungsschlauch

■ Eingang | Ausgang: M22x1.5 IG

Länge	m	Gewebeeinlage	SN	Arbeitsdruck	bar   MPa	Art.Nr.
1 (DN8)	2			400   40		<b>41265</b>
2 (DN8)	2			400   40		<b>412651</b>

## Schlauchverbinder

Art.Nr.	13286
Eingang	M22x1.5 AG
Ausgang	M22x1.5 AG



# DIE GEHÖREN IN JEDES ZUHAUSE

HOCHDRUCKREINIGER - PRIVATANWENDER

HOCHDRUCKREINIGER FÜR PRIVATANWENDER

## PROFIQUALITÄT FÜR ZUHAUSE

Hochwertige Technik ansprechend verpackt: Für den anspruchsvollen Privatanwender bietet Kränzle die K 1050-Serie an. Die Geräte zeichnen sich außen durch ein formschönes und kompaktes Gehäuse aus, im Inneren finden sich die ausgereiften Features und Qualitätsmaterialien unserer professionellen Reinigungsgeräte. Ein durchdachtes Zubehörprogramm macht die Reiniger zu wahren Alleskännern.







## TECHNISCHE HIGHLIGHTS



### SCHNELLWECHSEL-STECKSYSTEM D10

Intelligent und zuverlässig: Das Schnellwechsel-Stecksystem mit gehärteten Edelstahlkomponenten sorgt für die einfache und jederzeit sichere Verbindung der Sicherheits-Abschaltpistole mit der Lanze und erleichtert so die Handhabung.



### INTELLIGENTE-LÖSUNGEN FÜR HOBBY-ANWENDER

Erstklassig und funktional: Von Kränzle Hochdruckreinigern können auch private Anwender nur das Beste erwarten. Denn die hochwertigen Materialien der Profigeräte – zum Beispiel der Messing-Pumpenkopf, Edelstahllanzen und ein Roto-Mold-Chassis – gehören ebenfalls zur Ausstattung der Geräte für den privaten Bereich.



### TOTALSTOP-SYSTEM

Volle Kontrolle: Das automatische Ein- und Ausschalten des Geräts wird mithilfe des praktischen Totalstop-Systems über die Hochdruckpistole gesteuert. Auf diese Weise wird beim Betreiben nicht nur die Geräuschentwicklung reduziert, sondern gleichzeitig auch die Hochdruckpumpe geschont.



### SCHLAUCHTROMMEL

Praktisch und komfortabel: Nach getaner Arbeit lässt sich der Hochdruckschlauch mit einer klappbaren Kurbel sauber wieder in der Schlauchtrommel aufwickeln und platzsparend verstauen.



### KOMPAKTE BAUFORM

Die ideale Vereinigung von Form und Funktion: Nicht nur bei den Leistungsfeatures, sondern auch in Sachen Handhabung hat Kränzle mitgedacht. Die Geräte sind gut zu transportieren und lassen sich dank der kompakten Gehäuseform ordentlich und platzsparend aufbewahren – am besten dort, wo ihr Einsatz oft gefragt ist.



### VIELE EINSATZMÖGLICHKEITEN

Keine Anwendung ohne einen Kränzle: Dank eines breiten Zubehörprogramms können die leistungsstarken Hochdruckreiniger so ausgestattet werden, dass sie für wirklich fast jeden Reinigungseinsatz im und ums Haus bereit sind.

## K 1050-Serie



### ROTO-MOLD-CHASSIS

praktisch unzerstörbares  
Kunststoff-Gehäuse

### ORDNUNGSSYSTEM

praktisches Verstauen von Hoch-  
druckpistole und Reinigungslanzen

### GELÄNDEGÄNGIGES FAHRWERK

robustes Fahrgestell für leichten  
Transport und hohe Standsicherheit

### KOMFORTABLE SCHLAUCHTROMMEL (TST)

platzsparende Aufbewahrung des  
Hochdruckschlauchs – mit klappbarer Kurbel

### TRAGBARE AUSFÜHRUNG


kompakte Bauform erleichtert  
den Transport und spart Platz



K 1050 TST | 49510 1-CH  
K 1050 P | 49501-CH

► ZUBEHÖR | Seite 92

### AUSSTATTUNG

-  Schnellwechsel-Stecksystem D10
- Kränzle Axialpumpe
- Totalstop-System
- Wassereingangsfilter

► FÜR PRIVATANWENDER



### MODELLE

- K 1050 P - tragbar
- K 1050 TS - mobil mit Schlauchhalterung
- K 1050 TST - mobil mit Schlauchtrommel



MODELL	K 1050 P	K 1050 TS	K 1050 TST
Art.Nr.	49501-CH	49505 1-CH	49510 1-CH

**TECHNISCHE DATEN**

Modell		tragbar	mit Schlauchhalterung	mit Schlauchtrommel
Arbeitsdruck	bar   MPa	130   13	130   13	130   13
Wasserleistung	l/min   l/h	7.5   450	7.5   450	7.5   450
Zulässiger Überdruck	bar   MPa	160   16	160   16	160   16
Motordrehzahl	U/min	2800	2800	2800
Anschluss	V   ~   Hz   A	230   1   50   9.6	230   1   50   9.6	230   1   50   9.6
Leistungsaufnahme   Abgabe	kW	2.2   1.65	2.2   1.65	2.2   1.65
Netzanschlusskabel	m	5	5	5
Maße L   B   H	mm	390   290   370	340   350   860	340   350   860
Gewicht	kg	21	23	26

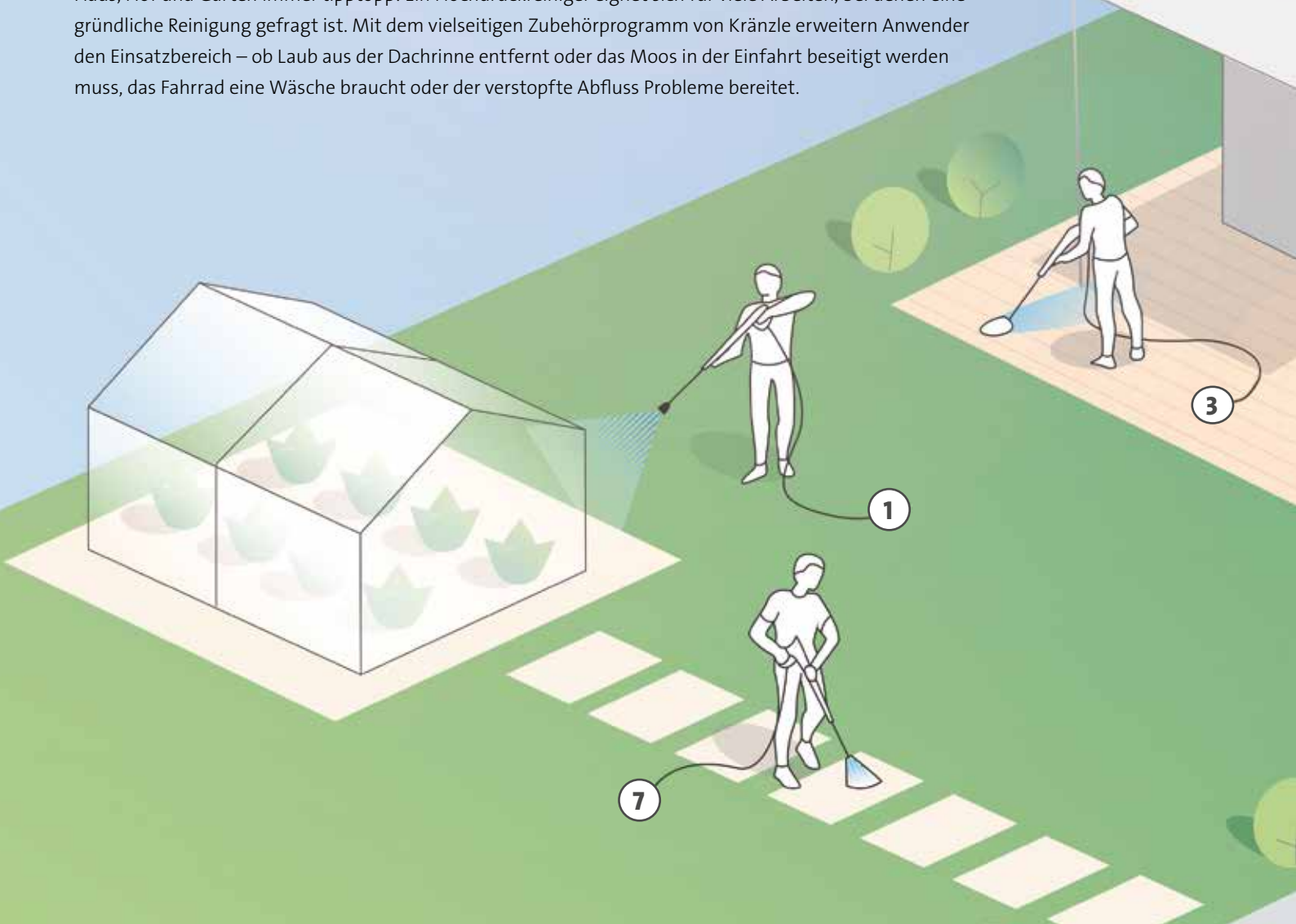
**LIEFERUMFANG**

Hochdruckschlauch	m   Art.Nr.	8 (DN6)   410541	8 (DN6)   410541	12 (DN6)   49116
Sicherheits-Abschalt pistole	Modell   Art.Nr.	M2001   12475	M2001   12475	M2001   12475
Lanze mit Flachstrahldüse	Düse   Art.Nr.	○ 03   12900-03	○ 03   12900-03	○ 03   12900-03
Lanze mit Schmutzkiller	Düse   Art.Nr.	optional	○ 03   42403-03	○ 03   42403-03
WassereingangsfILTER	Art.Nr.	13311	13311	13311



## OPTIMAL GERÜSTET FÜR JEDE AUFGABE

Haus, Hof und Garten immer tipptopp: Ein Hochdruckreiniger eignet sich für viele Arbeiten, bei denen eine gründliche Reinigung gefragt ist. Mit dem vielseitigen Zubehörprogramm von Kränzle erweitern Anwender den Einsatzbereich – ob Laub aus der Dachrinne entfernt oder das Moos in der Einfahrt beseitigt werden muss, das Fahrrad eine Wäsche braucht oder der verstopfte Abfluss Probleme bereitet.



## TECHNISCHE HIGHLIGHTS

### SCHNELLWECHSEL-STECKSYSTEM D10

Intelligent und zuverlässig: Das Schnellwechsel-Stecksystem mit gehärteten Edelstahlkomponenten sorgt für die einfache und jederzeit sichere Verbindung der Sicherheits-Abschaltpistole mit der Lanze und erleichtert so die Handhabung.

### VERDREHSICHERUNG

Zubehör, das mit einer Verdrehsicherung ausgestattet ist, kann in verschiedenen Positionen arretiert werden. Dadurch verdreht sich das Zubehör nicht ungewollt und lässt sich durch das Bewegen der Pistole führen.





#### 1. Rotierende Schmutzkillerdüse:

Erzeugt einen rotierenden Punktstrahl, der selbst besonders hartnackige Verschmutzungen beseitigt

#### 2. Lanzenverlängerung:

Macht Leiter und Co. überflüssig. Für den einfachen Zugang zu schwer erreichbaren Stellen

#### 3. Round Cleaner UFO:

Mit zwei rotierenden Hochdruckdüsen für eine einfache und effiziente Reinigung größerer Flächen wie Einfahrten oder Terrassen

#### 4. Rotierende Waschbürste:

Die weichen Borsten der Waschbürste ermöglichen eine schonende Reinigung empfindlicher Oberflächen

#### 5. Rohrreinigungsschlauch:

Schlauch mit 10 Metern Länge für effektive Beseitigung von Verstopfungen in Rohren und Abflüssen

#### 6. Schaumlanze:

erzeugt wirksamen Schaum zum Lösen grober Verschmutzungen (kombiniert mit Universalreiniger Kränzle Neutral)

#### 7. Spritzschutz:

Transparenter Aufsatz, der den Hochdruckstrahl umhüllt und die Umgebung vor Spritzwasser schützt

# FÜR K 1050-SERIE



**M2001**

- Eingang: M22x1.5 AG
- Ausgang: Steckkupplung D10

<b>Art.Nr.</b> 500 mm	<b>12475</b>
-----------------------	--------------



**Lanze mit Flachstrahldüse**

- normale Verschmutzung

<b>Art.Nr.</b>	<b>12900-03</b>
Rohrlänge	mm 400



**Lanze mit Schmutzkiller**

- hartnäckige Verschmutzung

<b>Art.Nr.</b>	<b>42403-03</b>
Rohrlänge	mm 400



**Lanzenerlängerung**

- mit Verdrehsicherung

<b>Art.Nr.</b>	<b>12870</b>
Länge	mm 400



**Round Cleaner UFO**

<b>Art.Nr.</b>	<b>41870</b>
∅	mm 260



**Spritzschutz**

- verwendbar für alle Waschlanzen

<b>Art.Nr.</b>	<b>132600</b>
Maße LxB	mm 285x190



**Rotierende Waschbürste**

- mit Verdrehsicherung

<b>Art.Nr.</b>	<b>12800</b>
Bürstenkopf ∅	mm 180
Rohrlänge	mm 210



**Rohrreinigungsschlauch**

<b>Art.Nr.</b>	<b>12850</b>
Länge	m 10



**PUNKTSTRAHL**



**FLACHSTRAHL**



125312

**Schaumlanze**

- verstellbar von Punktstrahl zu Flachstrahl

<b>Art.Nr.</b> 1 Liter	<b>135302</b>
<b>Art.Nr.</b> 2 Liter	<b>135312</b>

412710



412711

**Kränzle Neutral**

Universalreiniger für die Entfernung von hartnäckigen Verschmutzungen  
 ■ pH-Wert\*\*: 10.9

Inhalt	Liter	<b>Art.Nr.</b>
1		<b>412710</b>
5		<b>412711</b>

412721



**Kränzle Plus**

Spezialreiniger zur Entfettung und Reinigung  
 ■ pH-Wert\*\*: 13.2

Inhalt	Liter	<b>Art.Nr.</b>
5		<b>412721</b>
25		<b>412722</b>

412731



**Kränzle Marine**

Hochalkalischer Intensivreiniger löst Ruß, Öl- und Fettverschmutzungen  
 ■ pH-Wert\*\*: 13.5

Inhalt	Liter	<b>Art.Nr.</b>
5		<b>412731</b>
25		<b>412732</b>

\*\*pH-Wert: unverdünnter Zustand Es wird empfohlen, das Reinigungsmittel vor Beginn an der zu reinigenden Oberfläche zu testen.



**GLÄNZENDE**

**ERGEBNISSE AUCH**

**OHNE WASSERKRAFT**

**INDUSTRIESTAUBSAUGER | HANDKEHRMASCHINEN**

INDUSTRIESTAUBSAUGER

## VIELSEITIG EINSETZBAR, LEISTUNGSSTARK UND KOMFORTABEL

Von der Baustelle über den Verkaufsraum bis zur Werkstatt, in Kombination mit Elektrowerkzeugen oder zum Einsaugen von Flüssigkeiten: Der Ventos 32 L/PC ist für alle Reinigungsaufgaben bestens gewappnet. Automatischer Anlauf, eine Abschaltautomatik beim Nasssaugen sowie die große Ablassschraube sorgen für sicheren Betrieb. Das extralange Netzkabel und der Saugschlauch bieten einen großen Aktionsradius, und reichhaltiges Zubehör ermöglicht gründliches Arbeiten.



### INHALTSANGABE

Ventos 32 L/PC .....	98-99
Zubehör .....	100-101

### BRANCHENSCHWERPUNKTE





# TECHNISCHE HIGHLIGHTS



## BEDIENPANEL

Für die stufenlose Regulierung der Saugleistung, mit integrierter Steckdose zum Anschluss von Elektrowerkzeugen. Der automatische Anlauf schaltet den Sauger beim Einschalten des Werkzeugs mit an, die Nachlauffunktion sorgt für die vollständige Entleerung des Saugschlauchs nach dem Abschalten.



## PUSH-CLEAN-FILTERREINIGUNG

Einfache Filterreinigung auf Knopfdruck. Über den Druckknopf auf der Geräte-Oberseite wird der Luftstrom durch den Staubfilter gelenkt, um diesen zu reinigen und die volle Saugleistung wiederherzustellen. Der Schmutz fällt in den Sammelbehälter oder eingelegten Staubbeutel und lässt sich bequem entsorgen.



## ORDNUNGSSYSTEM

Damit ist das Zubehör stets griffbereit. Netzkabel und Saugschlauch können aufgewickelt und sauber verstaut werden. Eine halbrunde Vertiefung an der Oberseite, in die das Saugrohr gelegt werden kann, ermöglicht das bequeme Tragen des Ventos 32 L/PC, indem die Hand das Saugrohr sicher in der Griffmulde umschließt.



## PRAKTISCHE BAUFORM

Das robuste und formschöne Gehäuse ist so konzipiert, dass alle wichtigen Komponenten, wie Staubbeutel und Filter, leicht zu erreichen sind. Das geländegängige Fahrwerk gewährleistet zudem eine hohe Mobilität und Standsicherheit.



## ABLASSSCHRAUBE

Dank der handlichen Ablassschraube kann bei Nasssaugung aufgenommene Flüssigkeit einfach und problemlos in einen Behälter oder den Abfluss entleert werden. Das große Behältervolumen des Ventos 32 L/PC fasst bis zu 30 Liter Flüssigkeit, bevor diese abgelassen werden muss.



## VIELFÄLTIGES ZUBEHÖR

Der Ventos 32 L/PC wird serienmäßig mit umfangreichem Zubehör wie Saugdüse, Bodendüse, Werkzeugadapter etc. ausgeliefert. Für weitere Anwendungen hält Kränzle zusätzliches Equipment für perfekte Reinigungsergebnisse parat.

INDUSTRIESTAUBSAUGER

## Ventos 32 L/PC

NEU!



**STECKDOSE FÜR ELEKTROWERKZEUG**  
mit Anlauf- und Abschaltautomatik  
sowie Nachlauffunktion

**HANDGRIFF**  
mit Saugrohr-Mulde für den  
bequemen und sicheren Transport

**ORDNUNGSSYSTEM**  
zum platzsparenden Verstauen von  
Rohren, Schlauch, Kabel und Zubehör

**GELÄNDEGÄNGIGES FAHRWERK**  
für höchste Mobilität und  
maximale Standsicherheit

**ABLASSSCHRAUBE**  
zur problemlosen Entleerung von  
aufgesaugtem Wasser

Ventos 32 L/PC | 580000

► **ZUBEHÖR** | Seite 100-101



### AUSSTATTUNG

- Push-Clean Filterreinigung
- Nass- und Trockensaugung
- Integrierte Ein-/Ausschaltautomatik
- Netzanschluss von Elektrowerkzeug (max. 2200 W)
- Behälter-/Filtersackvolumen Sensor mit LED-Anzeige
- Ebene Ablagefläche – zum Aufbewahren von Arbeitsmaterialien



<b>MODELL</b>	<b>Ventos 32 L/PC</b>
<b>Art.Nr.</b>	<b>580000</b>

#### TECHNISCHE DATEN

Staubklasse		L
Filterabreinigung		Manuell
Volumenstrom max	l/min	4500
Unterdruck max	kPa   mbar	25   250
Anschluss	V   ~   Hz   A	230   1   50   16
Leistungsaufnahme (Pnorm)	W	1200
Behältervolumen	L	30
Füllvolumen Wasseransaugung	L	30
Schalldruckpegel am Arbeitsplatz	db (A)	68.3
Schutzart		IPx4
Netzanschlusskabel	m	7.5
Maße L   B   H	mm	590   360   570
Gewicht	kg	16.3

#### LIEFERUMFANG

Staubbeutel	Menge   Art.Nr.	5   454511
Entsorgungsbeutel	Menge   Art.Nr.	1   454551
Faltenfilter	Staubklasse   Art.Nr.	L   457079
Saugschlauch antistatisch	m   Art.Nr.	4 (DN 32)   452825
Handrohr	Art.Nr.	584031
Verlängerungsrohr	Menge   Art.Nr.	2   584032
Bodendüse	Art.Nr.	584035
Saugbürste	Art.Nr.	584008
Fugendüse	Art.Nr.	584023
Werkzeug-Adapter	Art.Nr.	584112

# FÜR JEDE ANFORDERUNG DIE RICHTIGE AUSSTATTUNG

Ob es um die Reinigung von schwer erreichbaren Stellen oder den Einsatz auf großen Flächen geht: Mit dem serienmäßig im Lieferumfang enthaltenen Zubehör ist die Ventos-Serie für die gängigsten Reinigungsaufgaben bereits optimal gerüstet. Unser optional erhältliches Programm an Sonderzubehör wird darüber hinaus auch höchsten Anforderungen und besonders anspruchsvollen Aufgaben gerecht. **Unsere Zubehörteile sind mit allen bestehenden Ventos-Modellen kompatibel.**



### Staubbeutel

■ reißfester Vlies-Filterbeutel zum Trockensaugen

<b>Art.Nr.</b>	<b>454511</b>
Menge	5 Stück
Füllvolumen Liter	30



### Entsorgungsbeutel

■ für Ventos PC

<b>Art.Nr.</b>	<b>454551</b>
Menge	5 Stück
Füllvolumen Liter	30



### Faltenfilter

■ für Ventos PC

<b>Art.Nr.</b>	<b>457079</b>
Staubklasse	L
Maße L   B mm	240   140



### Saugschlauch

■ antistatisch

<b>Art.Nr.</b>	<b>452825</b>
Maße L m	4 (DN32)
Anschluss Ø mm	45



### Handrohr

■ mit Luftschieber

<b>Art.Nr.</b>	<b>584031</b>
Maße L mm	320
Anschluss Ø mm	45   35



### Verlängerungsrohr

■ verzinkter Stahl

<b>Art.Nr.</b>	<b>584032</b>
Maße L mm	2 x 500
Anschluss Ø mm	35



### Bodendüse

für Nass- und Trockensaugung

<b>Art.Nr.</b>	<b>584035</b>
Maße L mm	360
Anschluss Ø mm	35



### Saugbürste

für gleichzeitiges Saugen und Bürsten

<b>Art.Nr.</b>	<b>584008</b>
Bürste Ø mm	70
Anschluss Ø mm	35



### Fugendüse

für den Einsatz an schmalen Stellen

<b>Art.Nr.</b>	<b>584023</b>
Maße L mm	300
Anschluss Ø mm	35



### Werkzeug-Adapter

Zur Absaugung von Elektrowerkzeug

<b>Art.Nr.</b>	<b>584112</b>
Maße L mm	120
Anschluss Ø mm	45   35

### VERWENDUNG VON ELEKTROWERKZEUG

Der Werkzeug-Adapter oder der optional erhältliche Werkzeug-Saugschlauch sind mit fast allen gängigen Elektrowerkzeug-Marken kompatibel. Staub und fliegende Späne werden effektiv abgesaugt, was komfortables sowie staubfreies Arbeiten garantiert.

**Anschluss Werkzeug:** Ø 25 mm





### Bodendüse

- aus Aluminium, leicht und robust
- mit wechselbaren Bürsten- und Gummileisten

<b>Art.Nr.</b>	<b>584028</b>
Maße L mm	450
Anschluss Ø mm	35



### Turbobürste

- für die gründliche Reinigung von Teppichen
- mit angetriebener Bürstenwalze

<b>Art.Nr.</b>	<b>584024</b>
Maße L mm	280
Anschluss Ø mm	35



### Teppichdüse

- für Teppiche und glatte Flächen
- anpassbar auf die jeweilige Fläche

<b>Art.Nr.</b>	<b>584018</b>
Maße L mm	295
Anschluss Ø mm	35



### Werkzeug-Saugschlauch

Zur Absaugung von Elektrowerkzeug

<b>Art.Nr.</b>	<b>452828</b>
Maße L m	4 (DN32)
Anschluss Ø mm	45   35



### Polsterdüse

für die Reinigung textiler Oberflächen

<b>Art.Nr.</b>	<b>584009</b>
Maße L mm	145
Anschluss Ø mm	35



### Breitdüse

für den Einsatz an schmalen Stellen

<b>Art.Nr.</b>	<b>584012</b>
Maße L mm	250
Anschluss Ø mm	35



### Universal-Bürstendüse

für gleichzeitiges Saugen und Bürsten

<b>Art.Nr.</b>	<b>584017</b>
Maße L mm	230
Anschluss Ø mm	35



### Saugbürste

schonende Tierpflege ohne lästiges Haaren

<b>Art.Nr.</b>	<b>584020</b>
Maße L mm	235
Anschluss Ø mm	35



### Saugstriegel

entfernt grobe Verschmutzungen aus Tierfellen

<b>Art.Nr.</b>	<b>584019</b>
Maße L mm	240
Anschluss Ø mm	35



**NEU!**



### Faltenfilter Wet + Dry

- für Ventos PC

<b>Art.Nr.</b>	<b>457120</b>
Staubklasse	M, L
Maße L   B mm	240   140

## ZUBEHÖR FÜR ÄLTERE VENTOS MODELLE



### Staubbeutel

- für Ventos 20 E/L

<b>Art.Nr.</b>	<b>454400</b>
Menge	5
Füllvolumen Liter	20



### Staubbeutel

- für Ventos 30 E/L

<b>Art.Nr.</b>	<b>454401</b>
Menge	5
Füllvolumen Liter	30



### Filter

- für Ventos 20 E/L, Ventos 30 E/L

<b>Art.Nr.</b>	<b>454403</b>
Staubklasse	L
Ø mm	280



## KRÄNZLE HANDKEHRMASCHINEN

# DRINNEN UND DRAUSSEN BESTE REINIGUNGSERGEBNISSE

Sauber im Vorbeigehen: Die Handkehrmaschinen von Kränzle sorgen bei der Reinigung in Innenräumen sowie im Außenbereich mühelos für Sauberkeit – zum Beispiel auf Wegen, Einfahrten oder Terrassen – und hinterlassen besenreine Bodenflächen. Auch beim gewerblichen Einsatz in Landwirtschaftsbetrieben oder Werkstätten sowie im Handwerk oder bei der Gebäudereinigung sind die Geräte flexibel verwendbar.

### INHALTSANGABE

Colly 800 .....	104-105
Kränzle 1+1 .....	106-107

### BRANCHENSCHWERPUNKTE





## TECHNISCHE HIGHLIGHTS



### LANGE REINIGUNGSBORSTEN

Draußen befördern die langen Borsten der leichtgängigen Handkehrmaschinen etwa Zigarettenreste, Laub und kleinteiligen Plastikmüll zielsicher in den großen Kehrgutbehälter. Bodenflächen im Innenbereich befreien sie gründlich von Staub und anderem Schmutz.



### INTEGRIERTER FREILAUF

Dank des integrierten Freilaufs verbleibt das Kehrgut sicher im Kehrgutbehälter. Denn während beim Vorwärtsfahren Kehrwalze und Seitenbesen angetrieben werden, laufen sie beim Rückwärtsfahren nicht mehr mit.



### EINFACHES ENTLEEREN

Der Kehrgutbehälter aus schlagfestem Kunststoff lässt sich zum Entleeren mithilfe eines praktischen Griffs leicht entnehmen und aufgrund seiner durchdachten Konstruktion auch aufrecht abstellen. Mit dem Kehrgut kommt der Anwender dabei nicht in Berührung.

# Colly 800



Colly 800 | 50079

## AUSSTATTUNG

- Integrierter Freilauf
- Kehrschaufel-Prinzip
- Großer Kehrgutbehälter, 30 l Volumen
- 2 stufenlos höhenverstellbare Seitenbesen







<b>MODELL</b>	<b>Colly 800</b>
<b>Art.Nr.</b>	<b>50079</b>

#### TECHNISCHE DATEN

Antrieb		Manuell
Flächenleistung bei 2,5 km/h	m <sup>2</sup> /h	2000
Volumen Kehrgutbehälter	Liter	30
Abluftfilter	mm <sup>2</sup>	2 x 6000
Abmessung Standposition	mm	750   400
Arbeitsbreite (mit 2 Seitenbesen)	mm	800
Antriebsräder Ø	mm	300
Kehrwalze Ø	mm	254
Maße L   B   H	mm	980   850   390
Gewicht	kg	19



# Kränzle 1+1



## AUSSTATTUNG

- Integrierter Freilauf
- Kehrschaufel-Prinzip
- Großer Kehrgutbehälter, 30 l Volumen
- 1 stufenlos höhenverstellbarer Seitenbesen
- Höhenverstellbare Hauptkehrwalze





<b>MODELL</b>	<b>Kränzle 1+1</b>
<b>Art.Nr.</b>	<b>50077</b>

#### TECHNISCHE DATEN

Antrieb		Manuell
Flächenleistung bei 2,5 km/h	m <sup>2</sup> /h	1675
Volumen Kehrgutbehälter	Liter	30
Abmessung Standposition	mm	1300   800
Arbeitsbreite (mit 1 Seitenbesen)	mm	670
Antriebsräder Ø	mm	285
Kehrwalze Ø	mm	250
Maße L   B   H	mm	1300   800   2060
Gewicht	kg	24

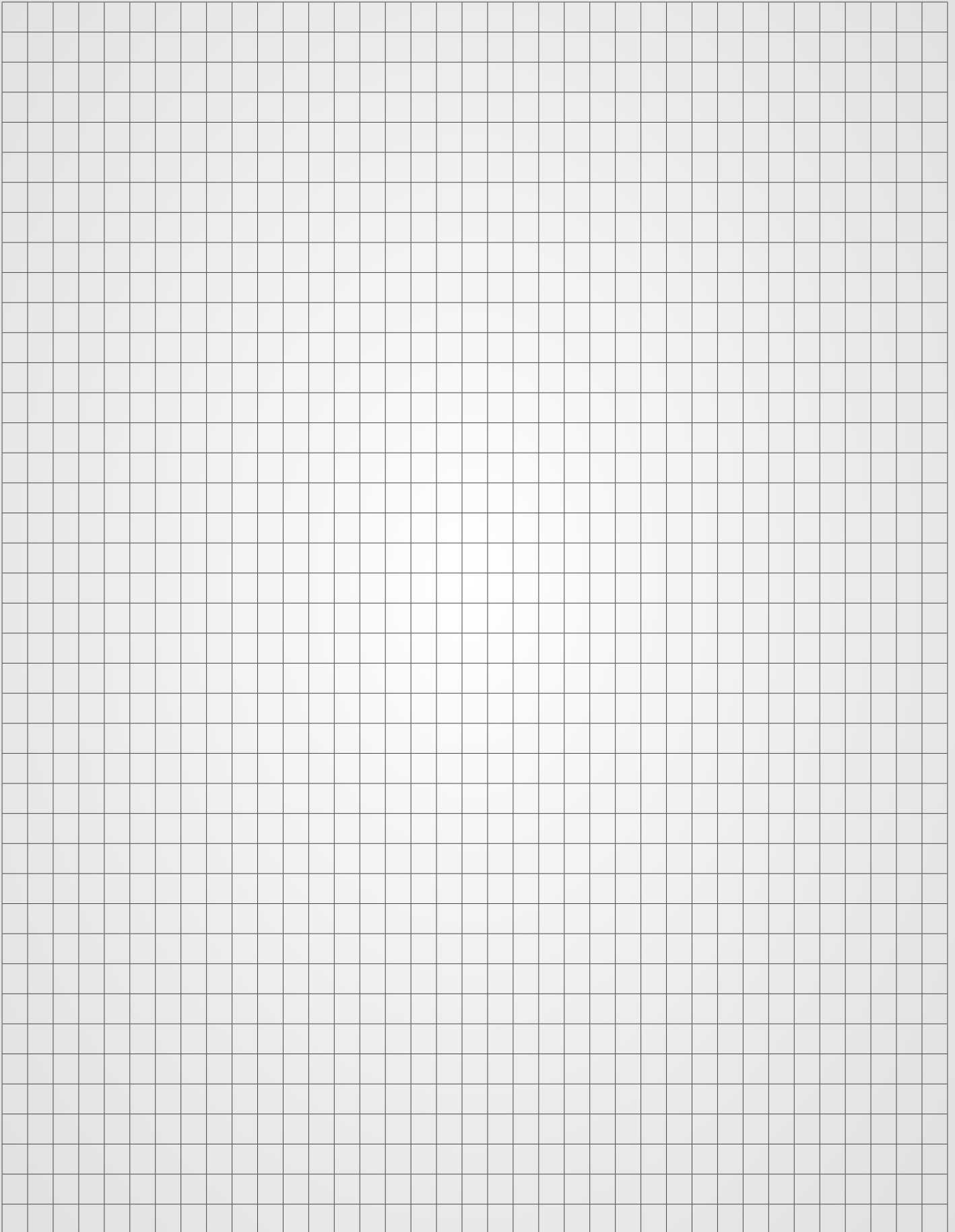


# DÜSENTABELLE DURCHFLUSSMENGE

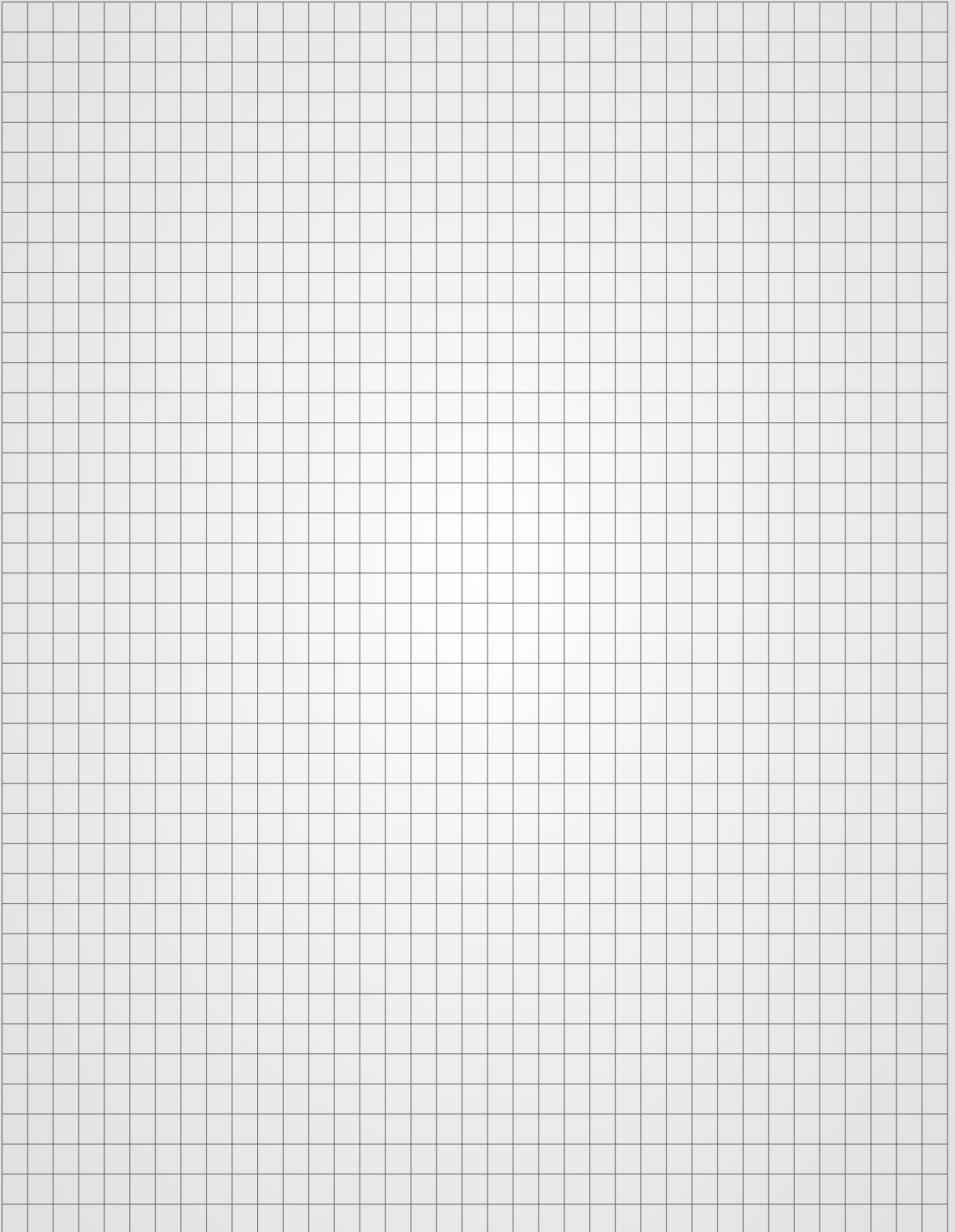
Düsen- größe	∅	20 / 2	30 / 3	40 / 4	50 / 5	60 / 6	70 / 7	80 / 8	90 / 9	100 / 10	110 / 11	120 / 12	130 / 13	140 / 14	150 / 15
0002 1502 2502	0.91	2.0	2.5	2.8	3.2	3.5	3.7	4.0	4.2	4.5	4.7	4.9	5.1	5.3	5.5
15025 25025	0.98	2.5	3.1	3.6	4.0	4.4	4.8	5.1	5.4	5.7	6.0	6.2	6.5	6.7	7.0
0003 1503 2503 4003	1.09	3.1	3.7	4.3	4.8	5.3	5.7	6.1	6.3	6.8	7.1	7.4	7.7	8.0	8.3
15035 25035	1.15	3.6	4.4	5.0	5.6	6.2	6.7	7.1	7.6	8.0	8.4	8.7	9.1	9.4	9.8
0004 1504 2504 4004	1.19	4.2	5.2	5.9	6.6	7.3	7.8	8.4	8.9	9.4	9.8	10.3	10.7	11.0	11.5
00045 15045 25045 40045	1.27	4.5	5.5	6.4	7.1	7.8	8.4	9.0	9.6	10.2	10.6	11.0	11.4	11.8	12.2
0005 1505 2505 4005	1.35	5.0	6.2	7.1	8.0	8.7	9.4	10.0	10.7	11.3	11.9	12.4	12.9	13.4	13.9
00055 15055 25055 40055	1.4	5.6	6.8	7.8	8.7	9.6	10.3	11.1	11.8	12.4	13.0	13.6	14.2	14.8	15.3
0006 1506 2506 4006	1.47	6.0	7.4	8.6	9.6	10.4	11.3	12.1	12.8	13.6	14.2	14.8	15.4	16.0	16.6
00065 15065 25065 40065	1.52	6.6	8.0	9.3	10.4	11.3	12.3	13.2	14.0	14.7	15.4	16.1	16.8	17.4	18.0
0007 1507 2507 4007	1.6	7.1	8.6	10.0	11.2	12.2	13.2	14.1	15.0	15.3	16.6	17.3	18.0	18.7	19.4
00075 15075 25075 40075	1.65	7.6	9.3	10.7	12.0	13.1	14.2	15.2	16.1	16.9	17.8	18.6	19.3	20.1	20.8
0008 1508 2508 4008	1.7	8.0	9.8	11.3	12.7	14.0	15.1	16.1	17.1	18.0	18.8	19.6	20.4	21.2	22.0
00085 15085 25085 40085	1.75	8.5	10.4	12.1	13.5	14.8	16.0	17.1	18.1	19.1	20.0	20.9	21.8	22.6	23.4
0009 1509 2509 4009	1.8	9.1	11.1	12.8	14.3	15.7	17.0	18.0	19.2	20.2	21.2	22.1	23.0	23.9	24.7
0010 1510 2510 4010	1.9	10.0	12.3	14.2	16.0	17.4	18.9	20.1	21.4	22.5	23.6	24.6	25.6	26.6	27.6
2511	2.6	11.2	13.7	15.9	17.7	19.4	21.0	22.4	23.8	25.1	26.3	27.5	28.6	29.7	30.7
2512	2.16	12.2	15.0	17.3	19.3	21.2	22.9	24.5	25.9	27.4	28.7	30.0	31.2	32.4	33.5

160 / 16	170 / 17	180 / 18	190 / 19	200 / 20	210 / 21	220 / 22	230 / 23	240 / 24	250 / 25	260 / 26	270 / 27	280 / 28	290 / 29	300 / 30	bar / MPa
5.7	5.9	6.0	6.2	6.4	6.6	6.7	6.8	6.9	7.0	7.1	7.3	7.4	7.5	7.6	l/min
7.2	7.4	7.6	7.9	8.1	8.3	8.5	8.6	8.8	9.0	9.2	9.4	9.5	9.7	9.9	l/min
8.6	8.9	9.1	9.3	9.5	9.7	9.9	10.1	10.3	10.5	10.6	11.2	11.4	11.6	11.8	l/min
10.1	10.4	10.7	11.0	11.3	11.6	11.8	12.1	12.4	12.6	12.9	13.1	13.3	13.6	13.8	l/min
11.9	12.2	12.6	12.9	13.3	13.6	13.9	14.2	14.5	14.8	15.1	15.4	15.7	16.0	16.3	l/min
12.6	13.0	13.4	13.8	14.2	14.6	15.0	15.3	15.6	15.9	16.2	16.7	17.1	17.4	17.7	l/min
14.3	14.7	15.1	15.5	15.9	16.3	16.7	17.1	17.5	17.9	18.2	18.6	18.9	19.2	19.6	l/min
15.8	16.3	16.7	17.1	17.5	17.9	18.3	18.7	19.1	19.5	19.9	20.4	20.7	21.1	21.5	l/min
17.1	17.6	18.1	18.6	19.1	19.6	20.1	20.5	20.9	21.3	21.7	22.3	22.7	23.1	23.5	l/min
18.7	19.4	19.9	20.4	20.9	21.4	21.9	22.4	22.9	23.4	23.8	24.1	24.6	25.0	25.5	l/min
20.0	20.6	21.2	21.8	22.4	22.9	23.4	23.9	24.4	24.9	25.4	25.9	26.4	26.8	27.3	l/min
21.5	22.2	22.8	23.4	24.0	24.6	25.2	25.8	26.3	26.8	27.3	27.9	28.4	28.9	29.4	l/min
22.8	23.5	24.2	24.8	25.4	26.0	26.6	27.2	27.8	28.4	29.0	29.5	30.1	30.6	31.1	l/min
24.1	24.9	25.6	26.3	27.0	27.7	28.3	28.9	29.5	30.1	30.7	31.4	31.9	32.5	33.1	l/min
25.5	26.3	27.1	27.8	28.5	29.2	29.9	30.6	31.3	31.9	32.5	33.2	33.8	34.4	35.0	l/min
28.5	29.4	30.2	31.0	31.8	32.6	33.4	34.1	34.9	35.6	36.3	36.9	37.6	38.3	38.9	l/min
31.7	32.7	33.6	34.6	35.5	36.3	37.2	38.0	38.8	39.6	40.4	41.2	42.0	42.7	43.4	l/min
34.6	35.7	36.7	37.7	38.7	39.6	40.6	41.5	42.4	43.2	44.1	44.9	45.8	46.6	47.4	l/min

# NOTIZEN



# NOTIZEN



## Kränzle AG

Oberebenstrasse 21  
5620 Bremgarten

Telefon: +41 (0) 56 201 44 88

E-Mail: [info@kraenzle.ch](mailto:info@kraenzle.ch)

[www.kraenzle.ch](http://www.kraenzle.ch)

 [youtube.com/kranzleDE](https://www.youtube.com/kranzleDE)

 [facebook.com/kraenzleCH](https://www.facebook.com/kraenzleCH)

 [instagram.com/kraenzleag](https://www.instagram.com/kraenzleag)



Überreicht durch Ihren autorisierten Kränzle-Partner:



### Fux Elektrowerkzeuge GmbH

Dorfstrasse 20b • 4444 Rümlingen

Telefon: 062 791 44 44

Natel: 079 247 44 44

Fax: 062 299 26 74

[info@fuxtools.ch](mailto:info@fuxtools.ch) • [www.fuxtools.ch](http://www.fuxtools.ch)